

## TAKSİM PETEK RESIDENCE - 1+1 APARTMENT / RESİDANCE İstanbul / Beyoğlu

Satılık - Apartman Dairesi 577,344 \$ | 112 m2 İstanbul / Beyoğlu



Oda Sayısı : 1  
Salon Sayısı : 1  
Banyo Sayısı : 1  
Yapının Şekli : Apartman Dairesi  
Yapının Durumu : Sıfır  
Kullanım Durumu : Boş  
Isıtma : Merkezi Isıtma  
Yakıt Tipi : Doğalgaz  
Yapının Yönü : Güney  
Batı  
Kuzey  
Doğu



İsmail Can

Phone +90 542-811 80 80

Mobile Phone +90 542-811  
80 80



REALTY GALAXY

Phone +90 542-811 80 80

Mobile Phone +90 533-382  
39 79

Fax +90 212-855 74 75

Yavuz Sultan Selim Bulvarı

Büyükkçekmece /

Büyükkçekmece

34528 , İstanbul

Advert No:f-494589-917

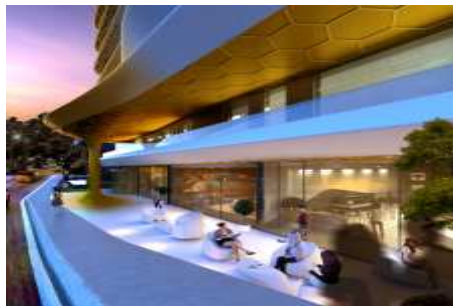
---

- \* İç Özellikler : Alarm, Balkon,
- \* Bina : Asansör, Deprem Yönetmelikli, Jeneratör, Site içerisinde, Su deposu, Yangın Merdiveni, Betonarme Karkas, Otopark, Yangın Alarmı,
- \* Çevre Bilgisi : Alışveriş Merkezi, Anaokulu, ATM, Banka, Benzin İstasyonu, Bowling, Cafe, Canlı Müzik, Eczane & Medikal, Eğlence Merkezi, İlköğretim, Kreş, Kuaför & Güzellik Merkezi, Market, Oyun Parkı, Park, Postane, Restorant, Semt Pazarı, Üniversite,
- \* Site : Fitness Center, Güvenlik, Otopark - Kapalı, Sosyal Tesis, Spor Salonu, Yüzme Havuzu (Kapalı), Güvenlik Kamerası,

Advert No:f-494589-917



Advert No:f-494589-917



Advert No:f-494589-917



<b>DAİRE NO</b>	<b>40</b>
<b>DAİRE TİPİ</b>	SUIT (1+1)
<b>BRÜT ALAN</b>	<b>110,06</b>
<b>ANTRE</b>	7,50
<b>SALON/SALON + MUTFAK</b>	24,25
<b>MUTFAK</b>	7,98
<b>HOL</b>	3,37
<b>GİYİNME ODASI</b>	3,36
<b>ODA</b>	12,67
<b>ODA</b>	
<b>WC</b>	2,00
<b>BANYO</b>	5,57
<b>BALKON / TERAS</b>	4,03
<b>NET ALAN TOPLAMI</b>	<b>70,73</b>



<b>DAİRE NO</b>	<b>35</b>
<b>DAİRE TİPİ</b>	SUIT (1+1)
<b>BRÜT ALAN</b>	<b>139,14</b>
<b>ANTRE</b>	6,64
<b>SALON/SALON + MUTFAK</b>	24,83
<b>MUTFAK</b>	
<b>HOL</b>	4,28
<b>GİYİNME ODASI</b>	4,66
<b>ODA</b>	12,65
<b>ODA</b>	
<b>WC</b>	2,66
<b>BANYO</b>	5,32
<b>BALKON / TERAS</b>	32,69
<b>NET ALAN TOPLAMI</b>	<b>93,71</b>



<b>DAİRE NO</b>	<b>25</b>
<b>DAİRE TİPİ</b>	SUIT (1+1)
<b>BRÜT ALAN</b>	<b>112,16</b>
<b>ANTRE</b>	7,50
<b>SALON/SALON + MUTFAK</b>	24,28
<b>MUTFAK</b>	7,98
<b>HOL</b>	3,37
<b>GİYİNME ODASI</b>	3,36
<b>ODA</b>	12,67
<b>ODA</b>	
<b>WC</b>	2,00
<b>BANYO</b>	5,57
<b>BALKON / TERAS</b>	4,03
<b>NET ALAN TOPLAMI</b>	<b>70,76</b>