

MEGA GARDENPARK ZEYTİNBURNU - 2+1 APARTMENT / RESIDENCE Istanbul / Zeytinburnu

نام تراپ آ دحاو - یشورف 320,000 TL | 73 m2 Istanbul / Zeytinburnu



قاتا دادعت : 2
اه ن لاس دادعت : 1
مامح دادعت : 2
نام تراپ آ : هزاس لکش
رفص : هزاس تیعضو
زاگ : شیمرگ عون
تخاس شور :

یلامش

یبونج

قرش



İsmail Can

Phone +90 542-811 80 80

Mobile Phone +90 542-811
80 80



REALTY GALAXY

Phone +90 542-811 80 80

Mobile Phone +90 533-382
39 79

Fax +90 212-855 74 75

Yavuz Sultan Selim Bulvarı

Büyükkçekmece /

Büyükkçekmece

34528 , Istanbul

Advert No:f-494589-891

- * لخد ,رد نابهگن ,روتارنژ ,یتراح قیاع ,هلزلز تاررقم قبط ,روسناسآ ,هیفصت تاسیسات : نامتخاس
شآ ریژآ ,گنیکراپ ,هدش یراکنتب ,کاخ یسررب ,روسناسآ ,یرارطضا یاه هلپ ,بآ کنات ,هتیس
- * ,هناخوراد ,هفاک ,نیزنب پمپ ,یرادرهش ,کناب , زادرپدوخ هاگتسد ,ناتسکدوک ,دیخ زکرم : طیحم تاغالطا
زکرم و هاگشیارآ ,هناخلگ ,ایرت هفاک ,ییدتبا شزومآ ,هاگشیامن ,یحیرفت زکرم ,یکشزپ & هناخوراد
یتسردنت زکرم ,ناروتسر ,تسپ رتفد ,سیلپ زکرم ,کراپ ,یزاب کراپ ,تکرام ,ناتسریدد ,ییبزی
هسردم ,یکشزپماد ,یلحم رازاب
- * ,شکور : یجراخ یاه یگژی و
- * لخم ,یشزرو نلاس ,یعامتجا تاناکم ,هتسب رس گنیکراپ ,ینابهگن ,سنتی ف زکرم : تیس
هدایپ

تینما نیبرود ,یمومع) انوس) ,هدیشوپ رس رختسا , ندیود و یور

- * کیذن ,رهش زکرم ,ورتم هب کیذن ,رهش هرطنم , هارگرزب کیذن E5 ,ایرد کیذن ,نابایخ هب کیذن : لخم
سوبورتم هب کیذن ,کیذن یایرد هیلقن لیسو هب ,سوب ینیم طخ هب کیذن ,یمومع ی هیلقن لیسو
,اومارت هب کیذن TEM, هب کیذن Marmaray کیذن ,رفسب یاه لپ کیذن ,ایساروا لنوت هب کیذن
,رهش زکرم هب کیذن

Advert No:f-494589-891



Advert No:f-494589-891



**B1 BLOK
2+1
TİP3**



2+1 TİP-3

1 ANTRÉ	7.45 m ²
2 SALON	21.50 m ²
3 MÜFĖK	9.45 m ²
4 YATAK ODASI	9.00 m ²
5 E. YATAK ODASI	14.85 m ²
6 E. BANYO	3.15 m ²
7 BANYO	3.43 m ²
8 CAMAŞIR O.	0.75 m ²
9 BALKON	3.45 m ²

NET ALAN (HALI ÖLÇÜSÜ) : 73.03 M²
BRÜT ALAN (KATTAKI ÖRTAK ALANLAR) : 96.70 M²
GENEL BRÜT (OTOPARK ALANLARI DAHİL) : 133.52 M²



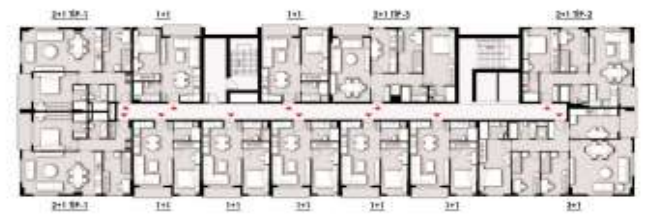
**B1 BLOK
1+1**



1+1

1 SALON	11.75 m ²
2 YATAK ODASI	11.75 m ²
3 MÜFĖK	3.90 m ²
4 BALKON	2.60 m ²

NET ALAN (HALI ÖLÇÜSÜ) : 20.14 M²
BRÜT ALAN (KATTAKI ÖRTAK ALANLAR) : 25.36 M²
GENEL BRÜT (OTOPARK ALANLARI DAHİL) : 75.48 M²



**B1 BLOK
2+1
TİP2**



2+1 TİP-2

1 ANTRÉ	7.45 m ²
2 SALON	21.50 m ²
3 MÜFĖK	9.45 m ²
4 YATAK ODASI	9.00 m ²
5 E. YATAK ODASI	14.85 m ²
6 E. BANYO	3.15 m ²
7 BANYO	3.43 m ²
8 CAMAŞIR O.	0.75 m ²
9 BALKON	3.45 m ²

NET ALAN (HALI ÖLÇÜSÜ) : 73.03 M²
BRÜT ALAN (KATTAKI ÖRTAK ALANLAR) : 96.70 M²
GENEL BRÜT (OTOPARK ALANLARI DAHİL) : 133.52 M²



**B1 BLOK
1+1**



1+1

1 SALON	11.75 m ²
2 YATAK ODASI	11.75 m ²
3 MÜFĖK	3.90 m ²
4 BALKON	2.60 m ²

NET ALAN (HALI ÖLÇÜSÜ) : 20.14 M²
BRÜT ALAN (KATTAKI ÖRTAK ALANLAR) : 25.36 M²
GENEL BRÜT (OTOPARK ALANLARI DAHİL) : 75.48 M²



