

EMLAK KONUT SEMT BAHÇEKENT - 1+1 APARTMENT / RESIDENCE Istanbul / Başakşehir

For Sale - Apartment 2,100,000 TL | 68 m2 Istanbul / Başakşehir



Rooms : 1
Saloons : 1
Baths : 1
Type of Property : Apartment Flat
Property Condition : Brand New
Property Direction : East
West
North
South



İsmail Can

Phone +90 542-811 80 80

Mobile Phone +90 542-811
80 80



REALTY GALAXY

Phone +90 542-811 80 80

Mobile Phone +90 533-382
39 79

Fax +90 212-855 74 75

Yavuz Sultan Selim Bulvarı

Büyükkçekmece /

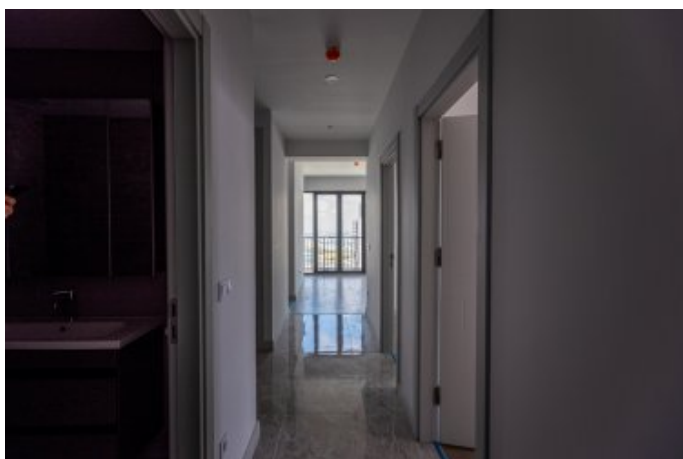
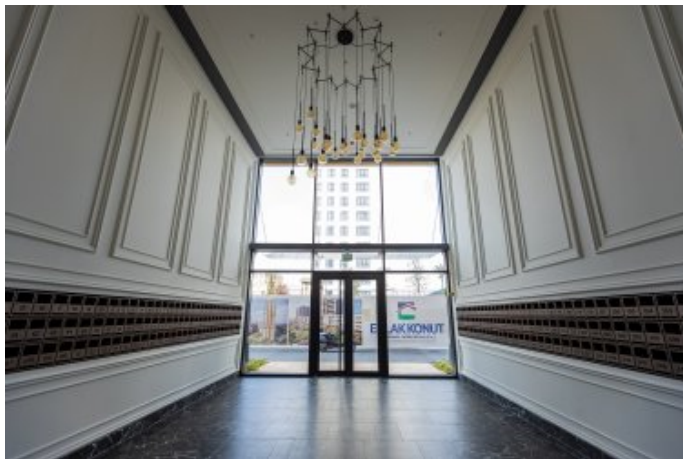
Büyükkçekmece

34528 , Istanbul

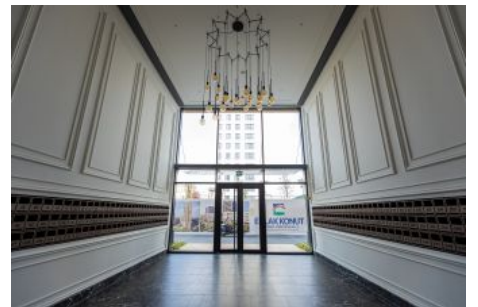
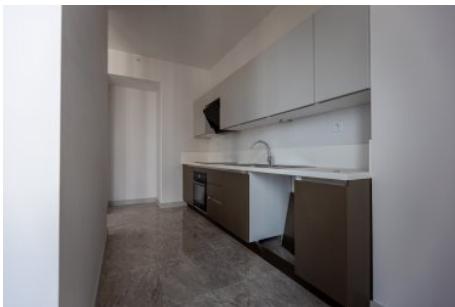
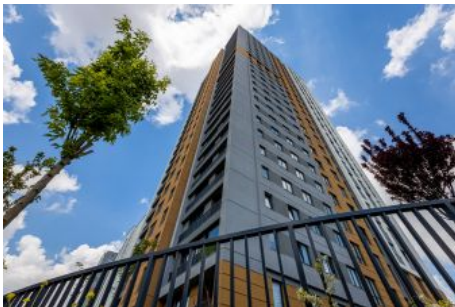
Advert No:f-494589-955

- * Internal Properties : Alarm, Balcony, Steel Door, Diaphone with screen, Security System,
- * Building : Elevator / Lift, Earthquake Regulation Proof, Doorman, Ground Survey, Reinforced Concrete, Parking, Fire Alarm,
- * Environment : Shopping Center, Kindergarten, ATM, Bank, Gas Station, Cafe, Drugstore, Drugstore / Medical, Entertainment Center, Elementary School, Cafeteria, Nursery, Coiffure & Beauty Center, High School, Market, Game Park, Park, Post Office, Restaurant, Health Center, District Bazaar, University, Veterinary, School,
- * Compound : Children Swimming Pool, Fitness Center, Security, Parking - Outdoor, Parking - Indoor, Social Facility, Gym, Jogging / Walking Areas, Swimming Pool, Swimming Pool (Indoor), Security Camera,

Advert No:f-494589-955



Advert No:f-494589-955

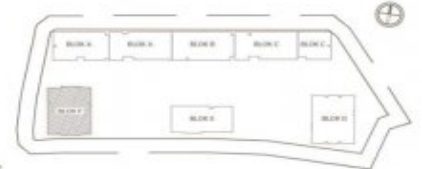


Advert No:f-494589-955



1P G3 F BLOK 3+1 DAİRE PLANI

Giriş holü	:	8,57 m ²
Salon	:	23,17 m ²
Mutfak	:	8,84 m ²
Yatak odası 1	:	8,09 m ²
Yatak odası 2	:	8,11 m ²
Ebeveyn yatak odası	:	14,70 m ²
Ebeveyn banyo	:	3,11 m ²
Banyo	:	3,37 m ²
Çamaşır odası	:	1,85 m ²
Koridor	:	3,43 m ²
Balkon 1	:	11,81 m ²
Balkon 2	:	5,68 m ² -5,90 m ²
Balkon 3	:	7,68 m ²
Balkon 5	:	4,91 m ² -5,30 m ²
Balkon 5	:	6,71 m ²
Balkon 4 (açık balkon)	:	4,38 m ²



Net alan : 120,01 m² - 120,44 m² Balkon dahil toplam net alan : 124,39 m² - 124,82 m²
Açık Balkon : 4,38 m² Satışa esas brüt alan : 176,24 m²

Tüm ölçüler yapıya göre değişebilir. Ölçüler, ölçümler ve hesaplamalar yapıldığı tarihteki ölçülerdir. Ölçüler, ölçümler ve hesaplamalar yapıldığı tarihteki ölçülerdir.



1P D D BLOK 1+1 DAİRE PLANI

Giriş holü	:	1,28 m ²
Salon	:	16,45 m ²
Mutfak	:	5,05 m ²
Banyo	:	3,11 m ²
Çamaşır odası	:	0,29 m ²
WC	:	1,22 m ²
Balkon 1	:	1,21 m ²
Balkon 2	:	1,20 m ²



Net alan : 22,22 m² Balkon dahil toplam net alan : 22,22 m²
Açık Balkon : 0,00 m² Satışa esas brüt alan : 27,00 m²



1P C1 D BLOK 1+1 DAİRE PLANI

Giriş holü	:	0,77 m ²
Salon	:	16,71 m ²
Mutfak	:	5,05 m ²
Banyo	:	3,38 m ²
Çamaşır odası	:	0,71 m ²
Balkon 1	:	1,28 m ² -1,50 m ²
Balkon 2	:	4,26 m ²



Net alan : 30,79 m² - 31,42 m² Balkon dahil toplam net alan : 33,07 m² - 33,22 m²
Açık Balkon : 0,00 m² Satışa esas brüt alan : 40,39 m²



1P B1 E BLOK 4+1 DAİRE PLANI

Giriş holü	:	10,28 m ²
Salon	:	32,04 m ²
Mutfak	:	10,02 m ²
Yatak odası 1	:	8,08 m ²
Yatak odası 2	:	8,08 m ²
Çamaşır odası	:	10,22 m ²
Ebeveyn yatak odası	:	13,08 m ²
Ebeveyn banyo	:	3,11 m ²
Banyo	:	1,96 m ²
Çamaşır odası	:	0,60 m ²
Koridor	:	4,72 m ²
Balkon 1	:	7,70 m ²
Balkon 2	:	10,08 m ²
Balkon 3	:	1,14 m ²
Balkon 4	:	1,08 m ²
Balkon 5	:	3,89 m ² -4,00 m ²
Balkon 6	:	4,28 m ²
Balkon 7 (açık balkon)	:	6,72 m ²



Net alan : 133,01 m² - 138,04 m² Balkon dahil toplam net alan : 137,09 m² - 142,25 m²
Açık Balkon : 6,72 m² Satışa esas brüt alan : 202,00 m²



1P I2 F BLOK 2+1 DAİRE PLANI

Giriş holü	:	3,28 m ²
Salon	:	22,22 m ²
Mutfak	:	8,84 m ²
Yatak odası	:	8,84 m ²
Ebeveyn yatak odası	:	14,70 m ²
Ebeveyn banyo	:	3,37 m ²
Banyo	:	3,37 m ²
Çamaşır odası	:	1,85 m ²
Koridor	:	3,43 m ²
Balkon 1	:	11,81 m ²
Balkon 2	:	5,68 m ² -5,90 m ²
Balkon 3	:	7,68 m ²
Balkon 4	:	4,91 m ² -5,30 m ²
Balkon 5	:	6,71 m ²



Net alan : 70,72 m² Balkon dahil toplam net alan : 82,09 m²
Açık Balkon : 0,00 m² Satışa esas brüt alan : 110,00 m²



Advert No:f-494589-955

