

**BEYAZ PARK TOPKAPI - 2+1 APARTMENT / RESIDANCE Istanbul / Fatih**

Продажа - квартира 561,314 \$ | 125 m2 Istanbul / Fatih



Кол-во комнат : 2  
Кол-во гостиных : 1  
Кол-во ванных комнат : 2  
Тип объекта : Квартира  
Статус объекта : Новый(ая)  
Статус использования : Пустой(ая)  
Отопление : Центральное отопление  
Отопление (тип) : Природный газ  
Направление/сторона : Юг  
Восток  
Запад  
Север



İsmail Can

Phone +90 542-811 80 80

Mobile Phone +90 542-811  
80 80

REALTY GALAXY

Phone +90 542-811 80 80

Mobile Phone +90 533-382  
39 79

Fax +90 212-855 74 75

Yavuz Sultan Selim Bulvarı

Büyükkçekmece /

Büyükkçekmece

34528 , Istanbul

Advert No:f-494589-907

---

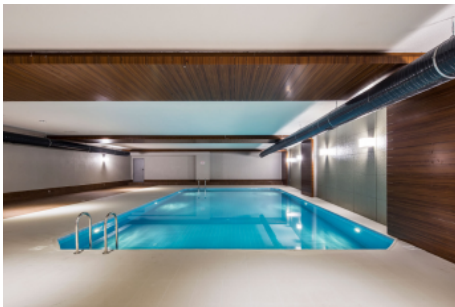
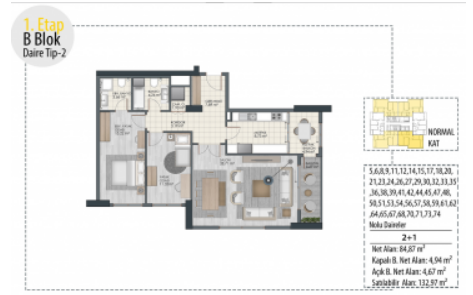
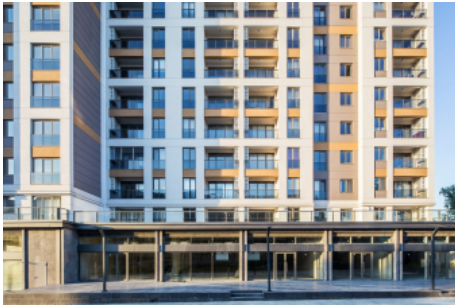
- \* Интерьер : Встроенный кухонный гарнитур, Покраска, Стальная дверь, Ванная комната родителей, Домофон с монитором, Кухня с газоснабжением, Керамическая плитка, Система безопасности,
- \* Здание : Лифт, Садовая изгородь, С садом, С учетом сейсмоактивности, Сейсмоустойчивый(ое), Водонапорный резервуар, Intercom (внутренн.связь), Интернет, Теплоизоляция, Электро-генератор, консьерж, , Цистерна для запаса воды, Пожарная лестница , Грузовой лифт, Ground Survey, Железобетон, парковка, Пожарная сигнализация ,
- \* Окрестности : Торговый центр, Детский сад, ясли, Банкомат, Банк, АЗС, Кафе, Аптека, Аптека/Мед.пункт, Развлекательный центр, Начальная школа, Кафетерий, Дет.сад - ясли, Парикмахерская и салон красоты, Колледж, Маркет, Игровая площадка, Парк, Полицейский участок, Почта, Ресторан, Медпункт, Рынок, Университет, Ветеринар, Школа,
- \* Экстерьер (Внешний вид) : Внешняя обшивка здания,
- \* Жилой комплекс : Детский бассейн, Фитнес-центр, Охрана, открытая парковка, крытая парковка, Социальная инфраструктура, Спортклуб, Плавательный бассейн (открытый), Сауна (общ.), Видеокамеры наблюдения,
- \* Расположение : Рядом проспект, Рядом с трассой E5, Вид на город, Рядом ст.метро, рядом автовокзал, Рядом общественный транспорт, Рядом маршруты микроавтобусов, Рядом морской транспорт, Рядом метробус (скоростной автобус), Ближе к Евразийскому тоннелю, Ближе от Marmaraya, Рядом с трамваем, Ближе от центра города,



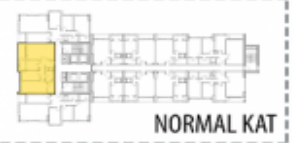
1. Etap  
B Blok  
Daire Tip-2B



Advert No:f-494589-907



**2. Etap**  
**A Blok**  
Daire Tip-2



13,24,35,46,57,68,79,90, 101  
Nolu Daireler

**2+1**

Net Alan: 78,40 m<sup>2</sup>

Kapalı B. Net Alan: 4,12 m<sup>2</sup>

Açık B. Net Alan: 6,52 m<sup>2</sup>

Satılabilir Alan: 130,38 m<sup>2</sup>

**1. Etap**  
**B Blok**  
Daire Tip-28



3 Nolu Daire

**2+1**

Net Alan: 85,05 m<sup>2</sup>

Kapalı B. Net Alan: 4,56 m<sup>2</sup>

Teras Net Alan: 4,87 m<sup>2</sup>

Bahçe Net Alan: 20,31

Satılabilir Alan: 153,28 m<sup>2</sup>

**2. Etap**  
**C Blok**  
Daire Tip-4



1 Nolu Daire

**2+1**

Net Alan: 58,68 m<sup>2</sup>

Açık B. Net Alan: 5,32 m<sup>2</sup>

Teras Net Alan: 7,21 m<sup>2</sup>

Satılabilir Alan: 97,83 m<sup>2</sup>

**2. Etap**  
**B Blok**  
Daire Tip-2



6,7,10,11,14,15,18,19,22,23,26,  
27,30,31,34,35,38,39,  
42,43,46,47 Nolu Daireler

**2+1**

Net Alan: 74,76 m<sup>2</sup>

Açık B. Net Alan: 5,23 m<sup>2</sup>

Satılabilir Alan: 117,16 m<sup>2</sup>

**1. Etap**  
**B Blok**  
Daire Tip-2



5,6,8,9,11,12,14,15,17,18,20,  
21,23,24,26,27,29,30,32,33,35,  
36,38,39,41,42,44,45,47,48,  
50,51,53,54,56,57,58,59,61,62,  
64,65,67,68,70,71,73,74  
Nolu Daireler

**2+1**

Net Alan: 64,87 m<sup>2</sup>

Kapalı B. Net Alan: 4,94 m<sup>2</sup>

Açık B. Net Alan: 4,67 m<sup>2</sup>

Satılabilir Alan: 132,97 m<sup>2</sup>

Advert No:f-494589-907

**2. Etap**  
**C Blok**  
Daire Tip-1A




**ZEMİN KAT**

6 Nolu Daire  
2+1

Net Alan: 80,07 m<sup>2</sup>  
Açık B. Net Alan: 5,27 m<sup>2</sup>  
Teras Net Alan: 7,22 m<sup>2</sup>  
Sakalabilir Alan: 120,56 m<sup>2</sup>

**2. Etap**  
**C Blok**  
Daire Tip-1



**NORMAL KAT**

7,50 10,12 13,15 16,18 19,21 22,24  
26,28 31,33 34,36 37,39  
40,42 43,45 46,48 49,51 52,54  
56,57 58,59 60,61 63,64 66,68  
69,70 72,73 Nolu Daireler

2+1

Net Alan: 76,58 m<sup>2</sup>  
Kapalı B. Net Alan: 3,26  
Açık B. Net Alan: 5,27 m<sup>2</sup>  
Sakalabilir Alan: 120,40 m<sup>2</sup>

**2. Etap**  
**A Blok**  
Daire Tip-4A/4B




**NORMAL KAT**

7,18 10,12 16,18 21,23 27,29  
32,34 37,39 40,42 45,47 50,52  
55,57 59,61 64,66 69,71 74,76  
79,81 84,86 89,91 94,96  
99,101 Nolu Daireler

2+1

Net Alan: 81,97 m<sup>2</sup>  
Açık B. Net Alan: 4,26 m<sup>2</sup>  
Sakalabilir Alan: 126,53 m<sup>2</sup>

**1. Etap**  
**B Blok**  
Daire Tip-1



**NORMAL KAT**

7,10 13,16 19,22 23,25 34,37  
40,43 46,49 52,55 58,61 63,66  
69,72 75 Nolu Daireler

2+1

Net Alan: 72,92 m<sup>2</sup>  
Kapalı B. Net Alan: 3,67 m<sup>2</sup>  
Açık B. Net Alan: 5,05 m<sup>2</sup>  
Sakalabilir Alan: 114,62 m<sup>2</sup>

**2. Etap**  
**C Blok**  
Daire Tip-3A



**ZEMİN KAT**

3. no 4. Nolu Daireler

2+1

Net Alan: 79,68 m<sup>2</sup>  
Açık B. Net Alan: 5,27 m<sup>2</sup>  
Teras Net Alan: 15,51 m<sup>2</sup>  
Sakalabilir Alan: 135,80 m<sup>2</sup>

**2. Etap**  
**B Blok**  
Daire Tip-2



**ZEMİN KAT**

2.3 Nolu Daireler

2+1

Net Alan: 74,76 m<sup>2</sup>  
Açık B. Net Alan: 5,24 m<sup>2</sup>  
Teras Net Alan: 6,60 m<sup>2</sup>  
Sakalabilir Alan: 123,80 m<sup>2</sup>