

## GALATASARAY LEO RESIDENCE - 1+1 Apartment / Residence Istanbul / Şişli

Продажа - квартира 517,000 \$ | 59 m2 Istanbul / Şişli



Кол-во комнат : 1  
Кол-во гостиных : 1  
Кол-во ванных комнат : 1  
Тип объекта : Квартира  
Статус объекта : Новый(ая)  
Статус использования : Пустой(ая)  
Направление/сторона : Восток  
Запад  
Север  
Юг



İsmail Can

Phone +90 542-811 80 80

Mobile Phone +90 542-811  
80 80



REALTY GALAXY

Phone +90 542-811 80 80

Mobile Phone +90 533-382  
39 79

Fax +90 212-855 74 75

Yavuz Sultan Selim Bulvarı

Büyükkçekmece /

Büyükkçekmece

34528 , Istanbul

Advert No:f-494589-909

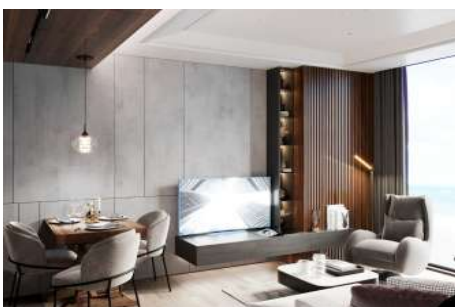
---

- \* Интерьер : Сигнализация, Балкон, Стальная дверь, Домофон с монитором, Система безопасности,
- \* Здание : Лифт, С садом, С учетом сейсмоактивности, Сейсмоустойчивый(ое), Водонапорный резервуар, Intercom (внутренн.связь), Интернет, Электро-генератор, консьерж, Цистерна для запаса воды, Пожарная лестница , Грузовой лифт, Ground Survey, Железобетон, парковка, Пожарная сигнализация ,
- \* Окрестности : Торговый центр, Детский сад, ясли, Банкомат, Банк, Муниципалитет, АЗС, Кафе, Аптека, Аптека/Мед.пункт, Развлекательный центр, Начальная школа, Кафетерий, Дет.сад - ясли, Парикмахерская и салон красоты, Колледж, Маркет, Игровая площадка, Парк, Почта, Ресторан, Медпункт, Рынок, Университет, Ветеринар, Школа,
- \* Экстерьер (Внешний вид) : Внешняя обшивка здания,
- \* Жилой комплекс : Фитнес-центр, Охрана, крытая парковка, Социальная инфраструктура, Спортклуб, Сауна (общ.), Видеокамеры наблюдения,
- \* Расположение : Рядом проспект, Море рядом , Рядом с трассой E5, Вид на город, Рядом ст.метро, Рядом общественный транспорт, Рядом маршруты микроавтобусов, Рядом морской транспорт, Рядом метробус (скоростной автобус), Ближе к Евразийскому тоннелю, Рядом с Босфорскими мостами, Ближе от центра города,

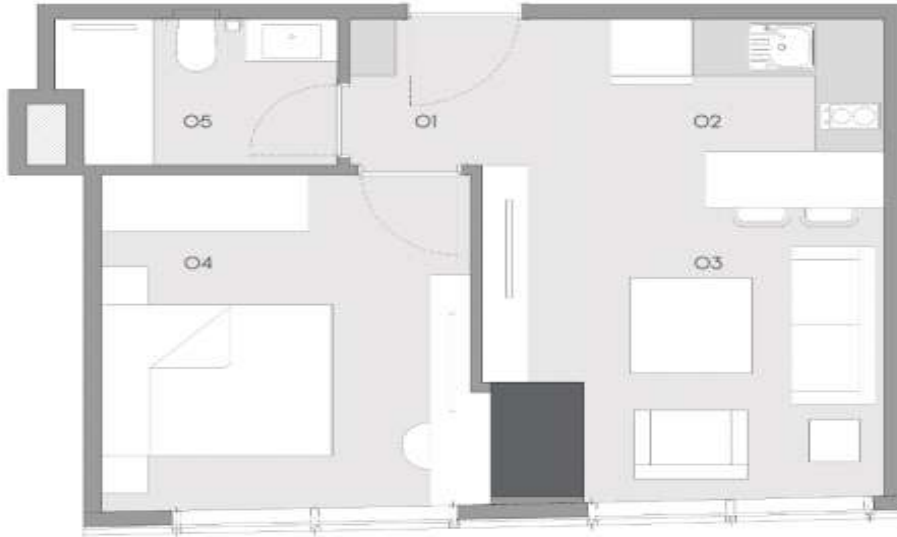
Advert No:f-494589-909



Advert No:f-494589-909



Advert No:f-494589-909



**LEO**  
RESIDENCES

**1+1 C\***

O1 GİRS HOLLÜ :	3,48 m <sup>2</sup>
O2 MÜTFAK :	5,97 m <sup>2</sup>
O3 SALON :	11,59 m <sup>2</sup>
O4 YATAK ODASI :	13,57 m <sup>2</sup>
O5 WC :	4,58 m <sup>2</sup>
<b>DAİRE ALANI :</b>	<b>39,12 m<sup>2</sup></b>
<b>SATIŞA ESAS ALAN :</b>	<b>57,38 m<sup>2</sup></b>

Özellikler genel olarak inşaat projeleri ile ilgili olarak belirtilmiştir. İnşaatın ilerleyen süreçlerinde değişiklikler meydana gelebilir. Bu değişiklikler, inşaatın ilerleyen süreçlerinde ilgili tarafların onayına sunulacaktır.  
\*Daire alanı, satışa esas alan alanı kapsamaz. ÖLÇÜLERİNE GÖRE DİRİLMİŞTİR.  
\*\*Satışa esas alan, diğer alanlar ile birlikte toplam alanı ifade eder.

**1+1 C**

O1 GİRS HOLLÜ :	3,48 m <sup>2</sup>
O2 MÜTFAK :	5,97 m <sup>2</sup>
O3 SALON :	11,59 m <sup>2</sup>
O4 YATAK ODASI :	13,57 m <sup>2</sup>
O5 WC :	4,58 m <sup>2</sup>
<b>DAİRE ALANI :</b>	<b>39,12 m<sup>2</sup></b>
<b>SATIŞA ESAS ALAN :</b>	<b>57,38 m<sup>2</sup></b>

**LEO**  
RESIDENCES

**1+1 D**

O1 GİRS HOLLÜ :	3,32 m <sup>2</sup>
O2 MÜTFAK :	4,90 m <sup>2</sup>
O3 SALON :	10,30 m <sup>2</sup>
O4 YATAK ODASI :	12,24 m <sup>2</sup>
O5 WC :	3,28 m <sup>2</sup>
<b>DAİRE ALANI :</b>	<b>34,04 m<sup>2</sup></b>
<b>SATIŞA ESAS ALAN :</b>	<b>51,67 m<sup>2</sup></b>



**LEO**  
RESIDENCES

**1+1 E**

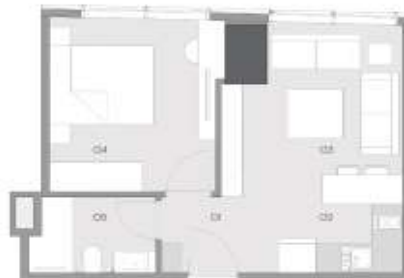
O1 GİRS HOLLÜ :	3,32 m <sup>2</sup>
O2 MÜTFAK :	4,90 m <sup>2</sup>
O3 SALON :	10,30 m <sup>2</sup>
O4 YATAK ODASI :	12,24 m <sup>2</sup>
O5 WC :	3,28 m <sup>2</sup>
<b>DAİRE ALANI :</b>	<b>34,04 m<sup>2</sup></b>
<b>SATIŞA ESAS ALAN :</b>	<b>51,67 m<sup>2</sup></b>



**LEO**  
RESIDENCES

**1+1 F**

O1 GİRS HOLLÜ :	3,32 m <sup>2</sup>
O2 MÜTFAK :	4,90 m <sup>2</sup>
O3 SALON :	10,30 m <sup>2</sup>
O4 YATAK ODASI :	12,24 m <sup>2</sup>
O5 WC :	3,28 m <sup>2</sup>
<b>DAİRE ALANI :</b>	<b>34,04 m<sup>2</sup></b>
<b>SATIŞA ESAS ALAN :</b>	<b>51,67 m<sup>2</sup></b>



**LEO**  
RESIDENCES

**1+1 G**

O1 GİRS HOLLÜ :	3,32 m <sup>2</sup>
O2 MÜTFAK :	4,90 m <sup>2</sup>
O3 SALON :	10,30 m <sup>2</sup>
O4 YATAK ODASI :	12,24 m <sup>2</sup>
O5 WC :	3,28 m <sup>2</sup>
<b>DAİRE ALANI :</b>	<b>34,04 m<sup>2</sup></b>
<b>SATIŞA ESAS ALAN :</b>	<b>51,67 m<sup>2</sup></b>

