

EMLAK KONUT SEMT BAHÇEKENT - 1+1 APARTMENT / RESIDENCE Istanbul / Başakşehir

Продажа - квартира 2,100,000 TL | 68 m2 Istanbul / Başakşehir



Кол-во комнат : 1
Кол-во гостиных : 1
Кол-во ванных комнат : 1
Тип объекта : Квартира
Статус объекта : Новый(ая)
Направление/сторона : Восток
Запад
Север
Юг



İsmail Can

Phone +90 542-811 80 80

Mobile Phone +90 542-811
80 80



REALTY GALAXY

Phone +90 542-811 80 80

Mobile Phone +90 533-382
39 79

Fax +90 212-855 74 75

Yavuz Sultan Selim Bulvarı

Büyükkçekmece /

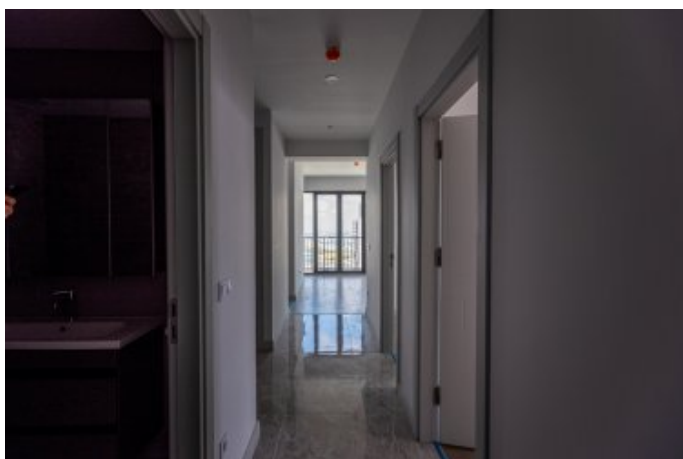
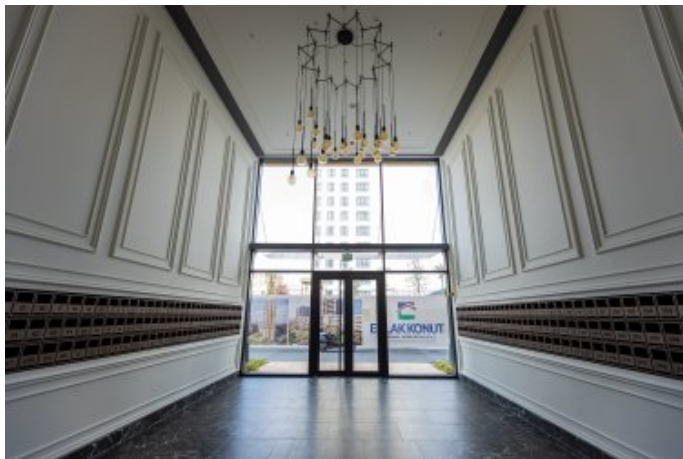
Büyükkçekmece

34528 , Istanbul

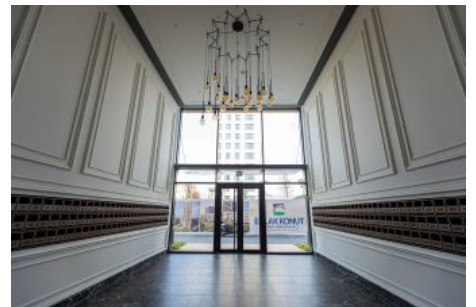
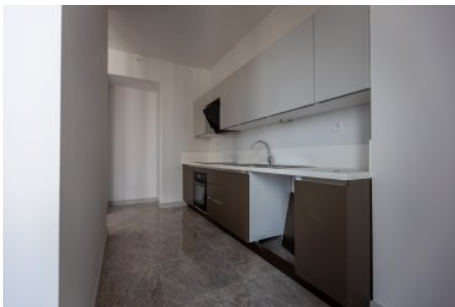
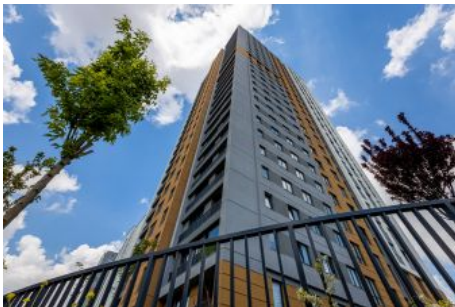
Advert No:f-494589-955

- * Интерьер : Сигнализация, Балкон, Стальная дверь, Домофон с монитором, Система безопасности,
- * Здание : Лифт, С учетом сейсмоактивности, консьерж, Ground Survey, Железобетон, парковка, Пожарная сигнализация ,
- * Окрестности : Торговый центр, Детский сад, ясли, Банкомат, Банк, АЗС, Кафе, Аптека, Аптека/Мед.пункт, Развлекательный центр, Начальная школа, Кафетерий, Дет.сад - ясли, Парикмахерская и салон красоты, Колледж, Маркет, Игровая площадка, Парк, Почта, Ресторан, Медпункт, Рынок, Университет, Ветеринар, Школа,
- * Жилой комплекс : Детский бассейн, Фитнес-центр, Охрана, открытая парковка, крытая парковка, Социальная инфраструктура, Спортклуб, Беговая / пешеходная трасса, Плавательный бассейн (открытый), Плавательный бассейн (крытый), Видеокамеры наблюдения,

Advert No:f-494589-955



Advert No:f-494589-955



Advert No:f-494589-955

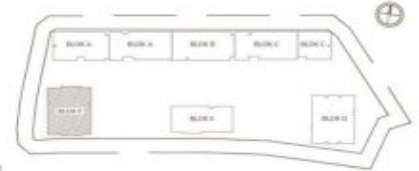


1P G3 F BLOK 3+1 DAİRE PLANI

Giriş holü	8,57 m ²
Salon	23,17 m ²
Mutfak	8,84 m ²
Yatak odası 1	8,09 m ²
Yatak odası 2	8,11 m ²
Ebeveyn yatak odası	14,70 m ²
Ebeveyn banyo	3,11 m ²
Banyo	3,37 m ²
Çamaşır odası	1,85 m ²
Koridor	3,43 m ²
Balkon 1	11,81 m ²
Balkon 2	5,68 m ² - 5,90 m ²
Balkon 3	7,68 m ²
Balkon 5	4,91 m ² - 5,30 m ²
Balkon 5	6,71 m ²
Balkon 4 (açık balkon)	4,38 m ²



Net alan : 120,01 m² - 120,44 m² Balkon dahil toplam net alan : 124,39 m² - 124,82 m²
Açık Balkon : 4,38 m² Satışa esas brüt alan : 176,24 m²



Tüm ölçüler yapıya göre değişebilir. Ölçüler, ölçümler ve ölçümler yapıldığı tarihten itibaren geçerlidir. Ölçüler, ölçümler ve ölçümler yapıldığı tarihten itibaren geçerlidir.



1P D D BLOK 1+1 DAİRE PLANI

Giriş holü	1,28 m ²
Salon - mutfak	16,45 m ²
Yatak odası	5,05 m ²
Banyo	3,11 m ²
Çamaşır odası	0,29 m ²
WC	1,22 m ²
Balkon 1	1,31 m ²
Balkon 2	1,20 m ²



Net alan : 22,22 m² Balkon dahil toplam net alan : 22,22 m²
Açık Balkon : 0,00 m² Satışa esas brüt alan : 22,22 m²



1P C1 D BLOK 1+1 DAİRE PLANI

Giriş holü	2,22 m ²
Salon - mutfak	16,71 m ²
Yatak odası	5,05 m ²
Banyo	3,38 m ²
Çamaşır odası	0,21 m ²
Balkon 1	1,28 m ² - 1,28 m ²
Balkon 2	4,26 m ²



Net alan : 25,07 m² - 25,42 m² Balkon dahil toplam net alan : 25,07 m² - 25,42 m²
Açık Balkon : 0,00 m² Satışa esas brüt alan : 25,07 m²



1P B1 E BLOK 4+1 DAİRE PLANI

Giriş holü	10,28 m ²
Salon	23,49 m ²
Mutfak	10,02 m ²
Yatak odası 1	8,09 m ²
Yatak odası 2	8,11 m ²
Ebeveyn yatak odası	14,70 m ²
Ebeveyn banyo	3,11 m ²
Banyo	3,37 m ²
Çamaşır odası	1,85 m ²
Koridor	4,21 m ²
Balkon 1	11,81 m ²
Balkon 2	5,68 m ²
Balkon 3	7,68 m ²
Balkon 5	4,91 m ² - 5,30 m ²
Balkon 5	6,71 m ²
Balkon 4 (açık balkon)	4,38 m ²



Net alan : 122,01 m² - 122,44 m² Balkon dahil toplam net alan : 126,99 m² - 127,42 m²
Açık Balkon : 4,38 m² Satışa esas brüt alan : 182,37 m²



1P I2 F BLOK 2+1 DAİRE PLANI

Giriş holü	3,28 m ²
Salon	22,22 m ²
Mutfak	8,84 m ²
Yatak odası	8,09 m ²
Ebeveyn yatak odası	14,70 m ²
Ebeveyn banyo	3,11 m ²
Banyo	3,37 m ²
Çamaşır odası	1,85 m ²
Koridor	3,43 m ²
Balkon 1	11,81 m ²
Balkon 2	5,68 m ²
Balkon 3	7,68 m ²
Balkon 5	4,91 m ² - 5,30 m ²
Balkon 5	6,71 m ²



Net alan : 75,22 m² Balkon dahil toplam net alan : 82,09 m²
Açık Balkon : 0,00 m² Satışa esas brüt alan : 118,00 m²



Advert No:f-494589-955

