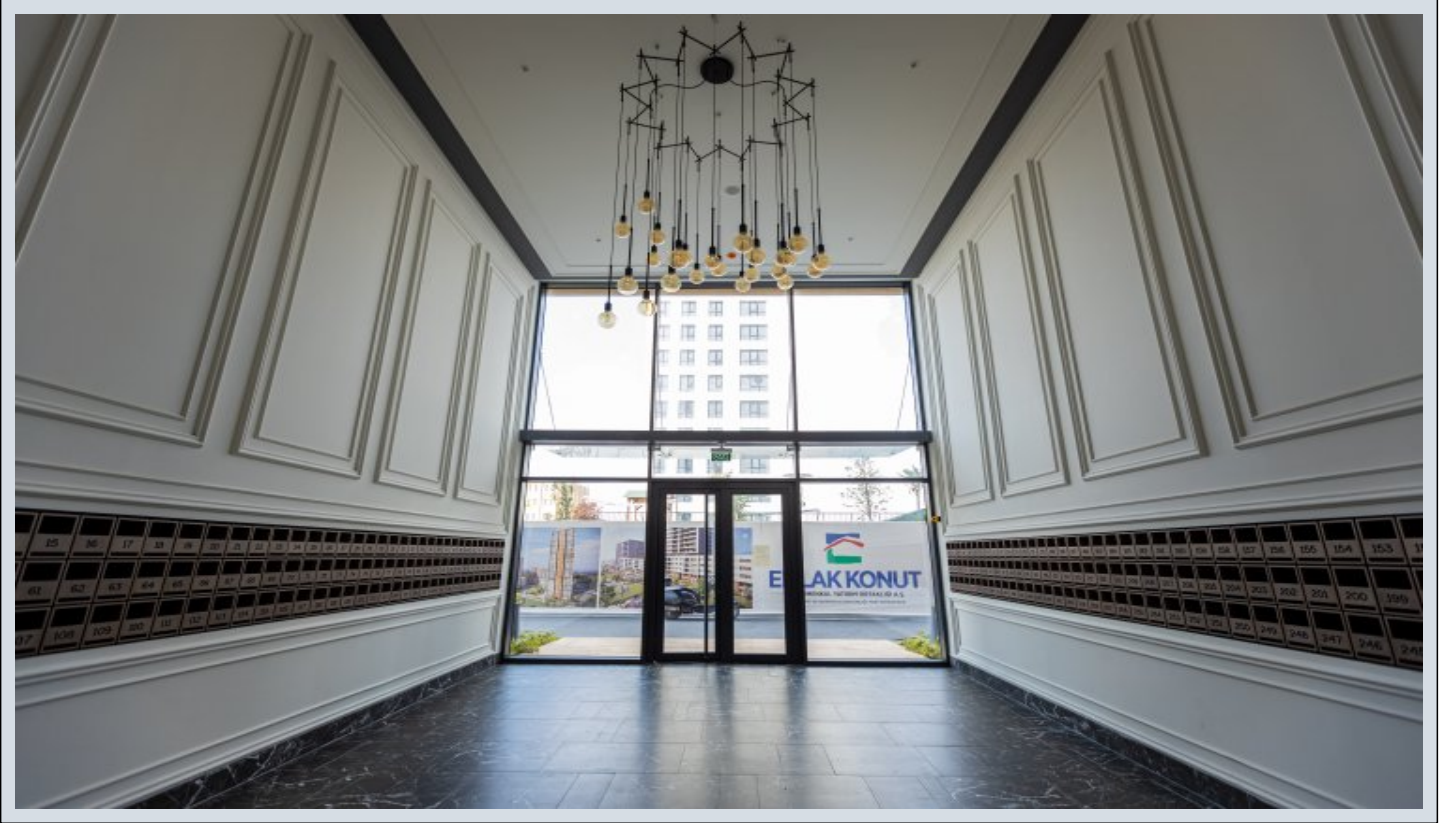


## EMLAK KONUT SEMT BAHÇEKENT - 1+1 APARTMENT / RESIDENCE Istanbul / Başakşehir

عقش - عيبلل 2,100,000 TL | 68 m2 Istanbul / Başakşehir



فرغلا ددع : 1  
نولاصلال ددع : 1  
تاماحلال ددع : 1  
لكيهللا عون : عقش  
ةلودلال كيه : ةديجة ةراجة ةمالع  
لكيهللا بنواج : قرشللا  
برغ  
لامش  
بونج



İsmail Can

Phone +90 542-811 80 80

Mobile Phone +90 542-811  
80 80



REALTY GALAXY

Phone +90 542-811 80 80

Mobile Phone +90 533-382  
39 79

Fax +90 212-855 74 75

Yavuz Sultan Selim Bulvarı

Büyükkçekmece /

Büyükkçekmece

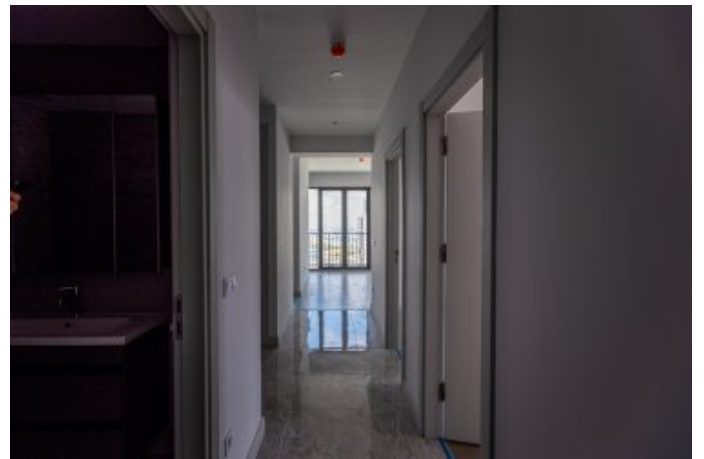
34528 , Istanbul

Advert No:f-494589-955

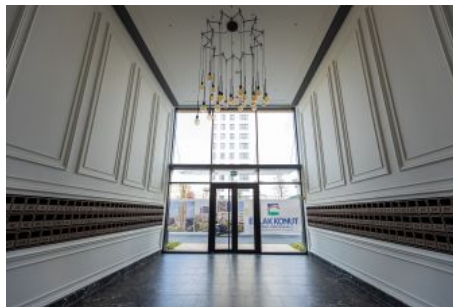
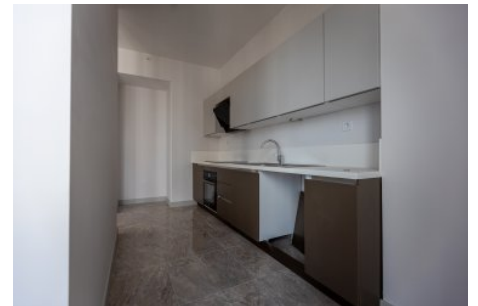
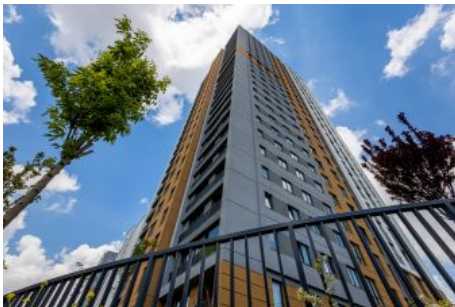
---

- \* ن مال ماظن ,ويديفل ربق يلخادل لاصتال ,بلصل بابلا ,ةفرش ,هيبنت : ةلخاد صاوخ
- \* قيرحلا راظنا ,تاجارك ,ةحلسم لةناسرخل ,ضرالاحسم ,ءانبل سراح ,لازلزل مظنم مواقم ,دعصم : ينم
- \* هيلديص ,يهقم ,زاغ ةطحم ,فرصم ,ATM ,لافطأ ةضور ,قوست زكرم : ةطيحمال ةقطنمال نع تامولعم  
ةسردم ,للمجت نولاص ,ريفاوك ,ةضور ,ايرتيفاك ,ةئادببا ةسردم ,هلسللال زكرم ,يبط زكرم ,ةيلديص  
بببب ,ةعماج ,يح قاوسأل ,ةلزنمال يفشتمم ,معطم ,ديربلا بتكم ,هزتنم ,بعلم ,تكرام ,ةيوناث  
بببب ,ةسردم ,يرطيب
- \* نولاص ,ةيعامتجالا قفارملا ,قلغم تاجارك ,حوتفم جارك ,نما ,ةيندب ةقايل زكرم ,لافطأ حبسم : عقوم  
ن مال اريماك ,قلغم) ةحابسلل مامح ,فوشكم ( ةحابسلل مامح ,ةيحطسلل تالحرلا ,ةضاي

Advert No:f-494589-955



Advert No:f-494589-955

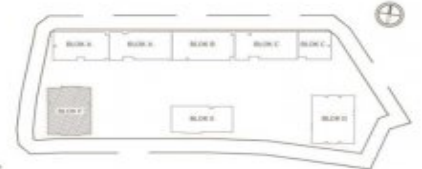


Advert No:f-494589-955



### 1P G3 F BLOK 3+1 DAİRE PLANI

Giriş holü	8,57 m <sup>2</sup>
Salon	23,17 m <sup>2</sup>
Mutfak	8,84 m <sup>2</sup>
Yatak odası 1	8,09 m <sup>2</sup>
Yatak odası 2	8,11 m <sup>2</sup>
Ebeveyn yatak odası	14,70 m <sup>2</sup>
Ebeveyn banyo	3,11 m <sup>2</sup>
Banyo	3,37 m <sup>2</sup>
Çamaşır odası	1,85 m <sup>2</sup>
Koridor	3,43 m <sup>2</sup>
Balkon 1	11,81 m <sup>2</sup>
Balkon 2	5,68 m <sup>2</sup> -5,90 m <sup>2</sup>
Balkon 3	7,68 m <sup>2</sup>
Balkon 4	4,91 m <sup>2</sup> -5,30 m <sup>2</sup>
Balkon 5	6,71 m <sup>2</sup>
Balkon 4 (açık balkon)	4,38 m <sup>2</sup>



Net alan : 120,01 m<sup>2</sup> - 120,44 m<sup>2</sup> Balkon dahil toplam net alan : 124,39 m<sup>2</sup> - 124,82 m<sup>2</sup>  
Açık Balkon : 4,38 m<sup>2</sup> Satışa esas brüt alan : 176,24 m<sup>2</sup>

Tüm ölçüler yapıya göre değişebilir. Ölçülerin doğruluğu garanti edilmez.



### 1P D D BLOK 1+1 DAİRE PLANI

Giriş holü	1,28 m <sup>2</sup>
Salon	16,45 m <sup>2</sup>
Mutfak	5,05 m <sup>2</sup>
Banyo	3,11 m <sup>2</sup>
Çamaşır odası	0,29 m <sup>2</sup>
WC	1,22 m <sup>2</sup>
Balkon 1	1,41 m <sup>2</sup>
Balkon 2	1,20 m <sup>2</sup>



Net alan : 22,22 m<sup>2</sup> Balkon dahil toplam net alan : 22,22 m<sup>2</sup>  
Açık Balkon : 0,00 m<sup>2</sup> Satışa esas brüt alan : 27,00 m<sup>2</sup>



### 1P C1 D BLOK 1+1 DAİRE PLANI

Giriş holü	2,22 m <sup>2</sup>
Salon	16,71 m <sup>2</sup>
Mutfak	5,05 m <sup>2</sup>
Banyo	3,38 m <sup>2</sup>
Çamaşır odası	0,71 m <sup>2</sup>
Balkon 1	1,28 m <sup>2</sup>
Balkon 2	4,26 m <sup>2</sup>



Net alan : 30,59 m<sup>2</sup> - 31,42 m<sup>2</sup> Balkon dahil toplam net alan : 33,00 m<sup>2</sup> - 33,22 m<sup>2</sup>  
Açık Balkon : 0,00 m<sup>2</sup> Satışa esas brüt alan : 40,00 m<sup>2</sup>



### 1P B1 E BLOK 4+1 DAİRE PLANI

Giriş holü	10,28 m <sup>2</sup>
Salon	32,04 m <sup>2</sup>
Mutfak	10,02 m <sup>2</sup>
Yatak odası 1	8,09 m <sup>2</sup>
Yatak odası 2	8,11 m <sup>2</sup>
Çamaşır odası	10,22 m <sup>2</sup>
Ebeveyn yatak odası	14,70 m <sup>2</sup>
Ebeveyn banyo	3,11 m <sup>2</sup>
Banyo	3,37 m <sup>2</sup>
Çamaşır odası	0,60 m <sup>2</sup>
Koridor	4,72 m <sup>2</sup>
Balkon 1	11,81 m <sup>2</sup>
Balkon 2	10,08 m <sup>2</sup>
Balkon 3	11,54 m <sup>2</sup>
Balkon 4	11,08 m <sup>2</sup>
Balkon 5	10,08 m <sup>2</sup>
Balkon 6	10,08 m <sup>2</sup>
Balkon 7	10,08 m <sup>2</sup>
Balkon 8	4,38 m <sup>2</sup>
Balkon 4 (açık balkon)	4,38 m <sup>2</sup>



Net alan : 133,01 m<sup>2</sup> - 138,04 m<sup>2</sup> Balkon dahil toplam net alan : 137,00 m<sup>2</sup> - 142,25 m<sup>2</sup>  
Açık Balkon : 4,38 m<sup>2</sup> Satışa esas brüt alan : 192,00 m<sup>2</sup>



### 1P I2 F BLOK 2+1 DAİRE PLANI

Giriş holü	3,28 m <sup>2</sup>
Salon	22,22 m <sup>2</sup>
Mutfak	8,84 m <sup>2</sup>
Yatak odası	8,84 m <sup>2</sup>
Ebeveyn yatak odası	14,70 m <sup>2</sup>
Ebeveyn banyo	3,37 m <sup>2</sup>
Banyo	3,37 m <sup>2</sup>
Çamaşır odası	0,29 m <sup>2</sup>
WC	1,22 m <sup>2</sup>
Balkon 1	1,41 m <sup>2</sup>
Balkon 2	1,20 m <sup>2</sup>
Balkon 3	1,20 m <sup>2</sup>



Net alan : 70,72 m<sup>2</sup> Balkon dahil toplam net alan : 70,72 m<sup>2</sup>  
Açık Balkon : 0,00 m<sup>2</sup> Satışa esas brüt alan : 100,00 m<sup>2</sup>



Advert No:f-494589-955

