

## NIVAK FLORYA - 3+1 Istanbul / Bakırköy

ةقش - عيبلل 2,120,000 \$ | 225 m2 Istanbul / Bakırköy



- فرعلا دد : 3  
نولاصلال دد : 1  
تاماملال دد : 2  
لكيهللا عون : ةقش  
ةديجة ةراجت ةمالع : ةلودلا لكيه  
مادختسالال عوضو : غراف  
ةزكرمالا ةئفدتلا : ةئفدت  
دوقوللا عون : يعيبط زاغ  
ةفرشلال مقرر : 1  
تيللاوتلا دد : 2  
عافتالال قحبق باط و باط دنس : يراقعلا لجالا ةلاح  
كنبلال تركلل بسانم : معن



İsmail Can

Phone +90 542-811 80 80

Mobile Phone +90 542-811  
80 80



REALTY GALAXY

Phone +90 542-811 80 80

Mobile Phone +90 533-382  
39 79

Fax +90 212-855 74 75

Yavuz Sultan Selim Bulvarı

Büyükkçekmece /

Büyükkçekmece

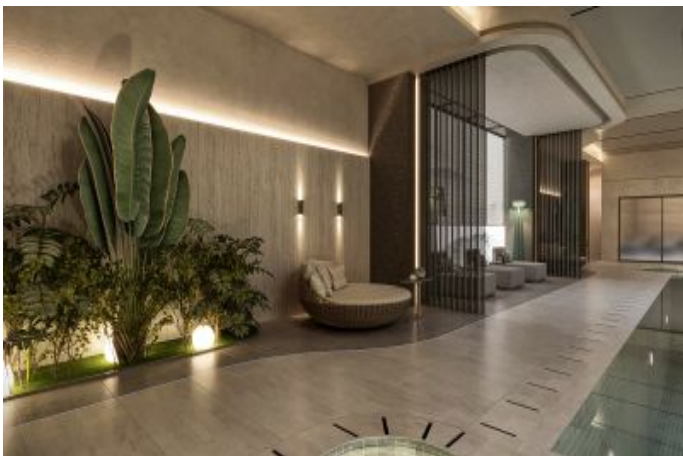
34528 , Istanbul

Advert No:f-494589-995

- \* ةنارخ ,اكي مروف خبطم ,نرف ,نيوبال مامح ,شودلا باب ,ضيبالا ثاألا ,ةفرش ,هيننت : ةيلخاد صاوخ ,بلصلال بشخال ,خبطم لل.صاخ ميمصت ,ةاطغم ةفرش ,رمق/ زافللال طيرش ,جودزمال اجزلا ,زهاج خبطم ,ءاط PVC ,نمالا ماظن ,كشك
- \* ,توصلل لزاء ,ضرألا ةيلاع ,تاشورفملا دعصم ,يرارحلال لزال ,تن ربياف ,ةضرألا تازهلل داضم : ين بم
- \* ,ي بظ زكرم ,ةيلديص ,يهقم ,زاغ ةطحم ,ATM ,لافطأ ةضور ,قوست زكرم : ةطيحمالا ةقطنملا نع تامولعم ,نولاص ,تكرام ,ةيونات ةسرمد ,ليمجت نولاص ,ريفاوك ,ايرتيفاك ,ةئادبا ةسرمد ,ضرعم ,هيسلال زكرم ,ةسرمد ,يرطيب بي بظ ,ديربال بتكم ,ةطرشلال زكرم ,بعلم ,حاسم
- \* ,ةيعامتجالا قفارملا ,قلغم تاجارك ,حوتفم جارك ,ضكرلا ,نم ,ةيندب ةقايلا زكرم ,لافطأ حبسم : عقوم ,ماع/ يراخ ب مامح ,قلغم) ةحابسلا مامح ,فوشكم ( ةحابسلا مامح ,ةيحطسلا تالحرلا ,سنت ,ةضاير نولاص ,نمالا اريماك ,ةصاخ - ةقيح
- \* م Marmaray نم ةبيرق ,ةنيدملا ةلالطا ,ةعيبط رظنم ,رحبالا برق : ناكم



Advert No:f-494589-995





Advert No:f-494589-995



## E BLOK 3+1 DAİRE TİP A



01 Giriş Holü	5.83 m <sup>2</sup>
02 Salon	45.23 m <sup>2</sup>
03 Mutfak	15.90 m <sup>2</sup>
04 Ebr. Banyo	5.77 m <sup>2</sup>
05 Ebr. Yatak Odası	26.54 m <sup>2</sup>
06 Banyo	4.90 m <sup>2</sup>
07 Koridor	10.04 m <sup>2</sup>
08 Banyo	3.88 m <sup>2</sup>
09 Yatak Odası	16.59 m <sup>2</sup>
10 Yatak Odası	15.04 m <sup>2</sup>
11 Balkon	12.33 m <sup>2</sup>
12 Balkon	3.56 m <sup>2</sup>

**Net Alan (Balkon hariç)** 153.37 m<sup>2</sup>  
**Brüt Alan\*** 202.71 m<sup>2</sup>  
**Sabga Esas Brüt Alan\*\*** 227.68 m<sup>2</sup>

\*Net alan büyüme bilgisi ile ilgili ayrıntıların bulunduğu ekte yer alan çizimlere bakınız.  
 \*\*Sabga esas brüt alan büyüme bilgisi ile ilgili ayrıntıların bulunduğu ekte yer alan çizimlere bakınız.

## E BLOK 3+1 DAİRE TİP A1-T



01 Giriş Holü	4.80 m <sup>2</sup>
02 Salon	46.80 m <sup>2</sup>
03 Mutfak	15.20 m <sup>2</sup>
04 Ebr. Banyo	5.20 m <sup>2</sup>
05 Ebr. Yatak Odası	26.80 m <sup>2</sup>
06 Banyo	4.80 m <sup>2</sup>
07 Koridor	9.80 m <sup>2</sup>
08 Banyo	3.80 m <sup>2</sup>
09 Yatak Odası	16.50 m <sup>2</sup>
10 Yatak Odası	15.00 m <sup>2</sup>
11 Balkon	12.30 m <sup>2</sup>
12 Balkon	3.50 m <sup>2</sup>

**Net Alan (Balkon hariç)** 142.20 m<sup>2</sup>  
**Brüt Alan\*** 193.20 m<sup>2</sup>  
**Sabga Esas Brüt Alan\*\*** 218.20 m<sup>2</sup>  
**Balkon** 16.80 m<sup>2</sup>

## E BLOK 3+1 DAİRE TİP A1



01 Giriş Holü	4.80 m <sup>2</sup>
02 Salon	45.20 m <sup>2</sup>
03 Mutfak	15.20 m <sup>2</sup>
04 Ebr. Banyo	5.20 m <sup>2</sup>
05 Ebr. Yatak Odası	26.80 m <sup>2</sup>
06 Banyo	4.80 m <sup>2</sup>
07 Koridor	9.80 m <sup>2</sup>
08 Banyo	3.80 m <sup>2</sup>
09 Yatak Odası	16.50 m <sup>2</sup>
10 Yatak Odası	15.00 m <sup>2</sup>
11 Balkon	12.30 m <sup>2</sup>
12 Balkon	3.50 m <sup>2</sup>

**Net Alan (Balkon hariç)** 142.20 m<sup>2</sup>  
**Brüt Alan\*** 193.20 m<sup>2</sup>  
**Sabga Esas Brüt Alan\*\*** 218.20 m<sup>2</sup>  
**Balkon** 16.80 m<sup>2</sup>

## E BLOK 3+1 DAİRE TİP A-T



01 Giriş Holü	4.80 m <sup>2</sup>
02 Salon	46.80 m <sup>2</sup>
03 Mutfak	15.20 m <sup>2</sup>
04 Ebr. Banyo	5.20 m <sup>2</sup>
05 Ebr. Yatak Odası	26.80 m <sup>2</sup>
06 Banyo	4.80 m <sup>2</sup>
07 Koridor	9.80 m <sup>2</sup>
08 Banyo	3.80 m <sup>2</sup>
09 Yatak Odası	16.50 m <sup>2</sup>
10 Yatak Odası	15.00 m <sup>2</sup>
11 Balkon	12.30 m <sup>2</sup>
12 Balkon	3.50 m <sup>2</sup>

**Net Alan (Balkon hariç)** 142.20 m<sup>2</sup>  
**Brüt Alan\*** 193.20 m<sup>2</sup>  
**Sabga Esas Brüt Alan\*\*** 218.20 m<sup>2</sup>  
**Yatak Alan (Balkon)** 16.80 m<sup>2</sup>