

## NİŞANTAŞI KORU

TÜRKİYE / İSTANBUL / ŞİŞLİ

Proje Durumu:  
Hemen Teslim

Fiyat Aralığı:  
1,611,523 - 1,611,523 \$



## NIŞANTAŞI KORU

DAP Yapı, yeni projesiyle sağlıklı ev konseptini lüksün merkezi Nişantaşı'na getiriyor. Bölgenin toplam yeşil alanından daha büyük; 60 bin metrekare kuru alanına komşu olan ve 'Sağlıklı Ev' konseptinde inşa edilen proje, lokasyon olarak Amerikan Hastanesi ile Ihlamur Kasrı arasında yer alıyor.

4 ila 8 metre arasında değişen tavan yüksekliği olan evlerde daire büyüklüğünde geniş teraslarda isteyenler havuzuna girebilecek, dileyenler şömine ateşi eşliğinde eşsiz Boğaz, kuru ve Nişantaşı manzarasının tadını doyasıya çıkarabilecek.

Konut ve yaşam alanı anlamında Nişantaşı'nda, olmayan bir lüksü getiren Dap Yapı, Nişantaşı Kuru projesinde ister binadan isterseniz bahçeden evinize gireceğiniz, çocuklarınızın bahçede oynarken sizin havuzda vakit geçireceğiniz, doğayı ve lüksü villa konforunda, Nişantaşı'nda yaşayacaksınız.

Nişantaşı'nın toplam yeşil alanından daha büyük olan ve sağlık kurulunun önerilerini esas alarak tasarlanan projedeki 60 bin metrekarelik kuru alanı, kentin kalbinde olsa da yeşillikler içinde bambaşka bir atmosfer oluşturuyor. İçinde gezilebilen bahçeleri ve 100 bin metrekare göz teması kurulabilecek doğa manzarasıyla tam bir kuru yaşamı sunuyor.

Nişantaşı projesindeki üniteler, tamamen lüks tekne mantığıyla malzemelerin birbiriyle uyumlu olduğu, yaşam alanlarının en verimli şekilde kullanıldığı, kalitenin ve konforun maksimumda olduğu şekilde dizayn edildi. Projede bağımsız bölüm sayısı da az tutuldu. Kat yüksekliği 5 ila 10 kat arasında sınırlandırıldı. Konutlardaki tavan yüksekliği ise minimum 4 metre olarak planlandı. Bu sayede yüksek tavanlı, ferah ve insanın içini açan yaşam alanları tasarlandı.

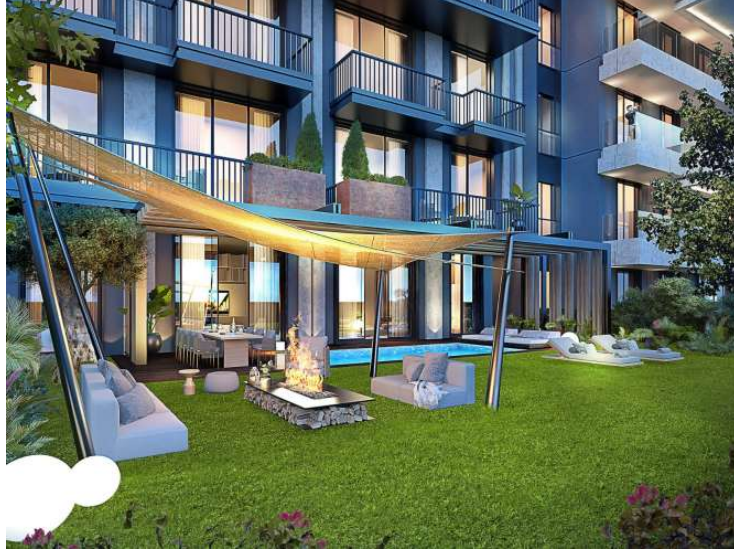
Lüks markaların Türkiye'deki bir numaralı adresi olan Abdi İpekçi Caddesi'ne 650 metre; yani yaklaşık 5 dakika yürüme mesafesinde bulunan DAP Yapı Nişantaşı Kuru projesi, City's Alışveriş Merkezi'ne de 300 metre yakınlıkta... Bu anlamda Hermes, Louis Vuitton, Prada ve Gucci gibi lüksün zirvesindeki markalara da deyim yerindeyse "kapı komşusu" konumunda...

Dap Yapı Nişantaşı Kuru projesini günümüzde önemi herkes tarafından çok daha iyi anlaşılan sağlık konusunu işin merkezinde tutarak geliştirdi. 'Sağlıklı Ev' konseptindeki Nişantaşı projesi; başta Amerikan Hastanesi olmak üzere Nişantaşı ve çevresindeki 100'e yakın hastane ve poliklinik, muayenehanelerle birlikte 500'e yakın sağlık birimiyle adeta sağlığın da tam merkezinde.

### Ürün Dökümanları

[EN\\_CATALOGUE\\_1\\_.pdf](#) |

## EMLAK TIPLERİ



**1,611,523 \$**

**111 m<sup>2</sup> , 1 + 1**

**Satılık, Apartman Dairesi**

