

## FLAMINGO LAKE PROJECT

TURKEY / ISTANBUL / BEYLIKDÜZÜ

Статус проекта:  
Завершен/Сдан

Стоимость\_пределы:  
140,000 - 440,000 \$

Расположение проекта:  
16,000 m<sup>2</sup>



Срочный | Возможность | Новый |

Инвестиции | Индивидуальный проект | Недвижимость премиум класса |

**Наша главная задача — сделать Вашу жизнь более комфортной и предложить проживание в одном из лучших мест Стамбула. Вот уже 20 лет Гюль Иншаат работает в этой сфере и создает проекты, в которых люди живут счастливо и комфортно работают с удовольствием. Общая площадь проекта Flamingo Göl Evleriç составляет 16 000 м<sup>2</sup>, из которых 11 000 м<sup>2</sup> составляет пейзаж.**

В проекте имеется вид на море, на озеро и на город.

Проект состоит из 4 блоков по 13 этажей.

7 коммерческих объектов и 253 квартир

Типы квартир от 1+1 до 4+1

-Закрытый плавательный бассейн

-Открытый плавательный бассейн

-Детская игровая площадка

- Баскетбольная площадка

-Теннисный корт

-Сауна,

- Турецкая баня

- Фитнес

- Социальная зона

- Зоны отдыха

-Система видеонаблюдения 7/24

-3 км от торгового центра First Avenue -2,5 км от торгово-выставочного центра Tüyap Istanbul

-4 км от торгового центра Perla Vista -4 км от Бейкент университета

-3 км от Метробус -5 км от Долина Жизни (самый большой парк в Стамбуле)

-2 км от супермаркетов: Carrefour и Migros -5 км от Государственной больницы Бейликдюсю

-55 км от аэропорта Стамбула -4 км от Бейкент университета больницы

**Открытая площадь (м<sup>2</sup>) : 11,000**

**Кол-во блоков : 4**

**Участок земли, м<sup>2</sup> : 16,000**

## **РАСПОЛОЖЕНИЕ :**

**Рядом метробус (скоростной автобус),**

## **ОКРЕСТНОСТИ :**

**Развлекательный центр, Больница (учреждение здравоохранения), Школа (учебное заведение), Ресторан,**

## **ЖИЛОЙ КОМПЛЕКС :**

Охрана, Система безопасности, Видеокамеры наблюдения,

## **ВИД :**

С видом на природу, С видом на озеро,

## **МЕРОПРИЯТИЯ НА ТЕРРИТОРИИ ЖК :**

Баскетбольная площадка, Фитнес-центр, Социальная инфраструктура, Теннис, Плавательный бассейн (открытый), Плавательный бассейн (крытый), Турецкая баня (хамам), СПА,

## **Документы объекта недвижимости**

[Flamingo\\_Lake\\_Catalog.pdf](#) |

## ТИПЫ ОБЪЕКТОВ НЕДВИЖИМОСТИ

FLAMİNGO GÖL EVLERİ / C BLOK



1,2,3,4,5,6,7,8. KATLAR

**320,000 \$**

**164 m<sup>2</sup>, 3 + 1**  
**Продажа, квартира**

FLAMİNGO GÖL EVLERİ / A-B BLOK



2...-12. KAT

**140,000 \$**

**72 m<sup>2</sup>, 1 + 1**  
**Продажа, квартира**

FLAMİNGO GÖL EVLERİ / D BLOK



2...-11. KAT

**195,000 \$**

**72 m<sup>2</sup>, 1 + 1**  
**Продажа, квартира**

FLAMİNGO GÖL EVLERİ / A-B BLOK



ZEMİN KAT PLANI

**350,000 \$**

**116 m<sup>2</sup>, 2 + 1**  
**Продажа, квартира**

FLAMİNGO GÖL EVLERİ / D BLOK



3+1 TİPÇ TERASLI DAİRE

NET ALAN = 109,60 m<sup>2</sup>  
BRÜT ALAN = 158,90 m<sup>2</sup>  
TERAS ALAN = 132,20 m<sup>2</sup>

- 1- ANTRE + KÖRIDÖR = 11,60 m<sup>2</sup>
- 2- MÜTFAK = 14,95 m<sup>2</sup>
- 3- SALON = 34,40 m<sup>2</sup>
- 4- YATAK ODASI = 9,60 m<sup>2</sup>
- 5- YATAK ODASI = 9,70 m<sup>2</sup>
- 6- E- YATAK ODASI = 20,20 m<sup>2</sup>
- 7- E- BANYO = 4,50 m<sup>2</sup>
- 8- Ç. ODASI = 0,60 m<sup>2</sup>
- 9- BANYO = 4,05 m<sup>2</sup>
- 10- TERAS = 132,20 m<sup>2</sup>



1. KAT PLANI

**440,000 \$**

**159 m<sup>2</sup>, 3 + 1**

**Продажа, квартира**





FLAMİNGO GÖL EVLERİ / C BLOK

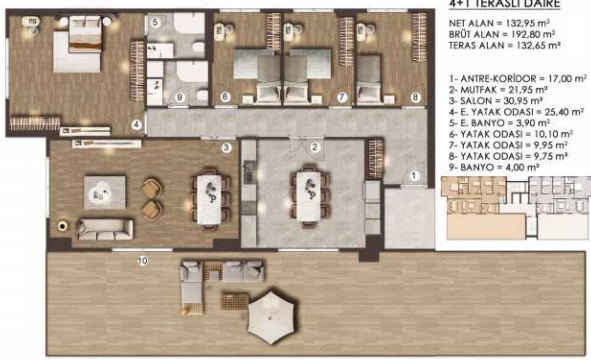
FLAMİNGO GÖL EVLERİ / A-B BLOK



12. KAT



ZEMİN KAT PLANI

**FLAMİNGO GÖL EVLERİ / D BLOK**


12. KAT

**FLAMİNGO GÖL EVLERİ / C BLOK**


ZEMİN KAT

**FLAMİNGO GÖL EVLERİ / C BLOK**


1,2,3,4,5,6,7,8. KATLAR

**FLAMİNGO GÖL EVLERİ / D BLOK**


1. KAT PLANI

**FLAMİNGO GÖL EVLERİ / A-B BLOK**


2...-12. KAT

**FLAMİNGO GÖL EVLERİ / D BLOK**


2...-11. KAT