

## RAMS BEYOND ISTANBUL

TURKEY / ISTANBUL / SARIYER

**Статус проекта:  
Завершен/Сдан**

**Расположение проекта:  
179,022 m<sup>2</sup>**



**REALTY GALAXY**  
Yavuz Sultan Selim Bulvarı  
Istanbul / Büyükdere / Büyükdere  
Телефон: +90 542-811 80 80  
Мобильный телефон: +90 533-382 39 79



**İsmail Can**  
Сотрудник компании  
Мобильный телефон: +90 542-811 80 80  
Телефон: +90 542-811 80 80

**Новый |**

**С видом на море | Инвестиции | Природа и горы | Индивидуальный проект | Недвижимость премиум класса |**

**Это выше всяких ожиданий, высоко над облаками, последний небоскреб в Маслак. Это проект "Rams Beyond" — единственная и высшая возможность премиум-класса, которую вы когда-либо получите в Стамбуле.**

Роскошный жилой и инвестиционный проект в Маслак - сердце европейского Стамбула Проект расположен в одном из самых важных деловых и инвестиционных районов европейского Стамбула, Маслак. Он отличается уникальным и современным архитектурным дизайном, который подчеркивает роскошную жизнь. Проект состоит из 52-этажной башни с жилыми и инвестиционными квартирами с панорамными видами на Босфор и леса Белград. На верхних этажах располагаются вращающиеся рестораны с 360-градусным обзором.

Удобства и услуги:

- Панорамный бассейн
  - Полностью оборудованный спортзал
  - Сауна, турецкая баня и парная
  - Вертолетная площадка
  - Торговый центр на двух этажах с мировыми брендами
  - VIP-зал
  - Частная парковка (477 мест) и парковка для гостей
  - Круглосуточная охрана
- Стратегическое расположение:
- 2 минуты до шоссе TEM
  - 1 минута до станции метро
- Рядом с крупными торговыми центрами, университетами и больницами Проект является одной из главных инвестиционных площадок, и ожидается рост стоимости недвижимости в будущем.
- Детали проекта:
- Общая площадь: 179000 м<sup>2</sup>
  - Количество зданий: 1
  - Количество квартир: 524 (размеры от 79 до 295 м<sup>2</sup>)
  - Коммерческие единицы: 54
  - Офисы: 71

**Открытая площадь (m<sup>2</sup>) : 179,022**

**Кол-во блоков : 3**

**Участок земли, m<sup>2</sup> : 11,067**

### **РАСПОЛОЖЕНИЕ :**

на проспекте, Рядом проспект, Рядом аэропорт, Близко от центра города,

### **ОКРЕСТНОСТИ :**

Торговый центр, Банк, АЗС, Развлекательный центр, Больница (учреждение здравоохранения), Школа (учебное заведение), Поликлиника, Ресторан, Кинотеатр, Рядом с Босфорскими мостами,

### **ИНФРАСТРУКТУРА :**

С учетом сейсмоактивности, Сейсмоустойчивый(ое), Ground Survey,

### **ЖИЛОЙ КОМПЛЕКС :**

Охрана, открытая парковка, крытая парковка, Конференц-зал, Система безопасности, Закрытая парковка, Пожарная сигнализация , Видеокамеры наблюдения,

### **СТРОИТЕЛЬНЫЕ ХАРАКТЕРИСТИКИ :**

Теплоизоляция, Высокий вход, Высокий потолок,

### **ВИД :**

Вид на Босфор, Вид на море, С видом на природу, Вид на город,

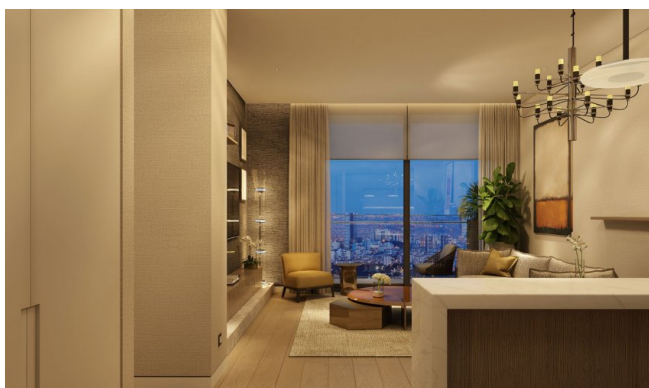
### **МЕРОПРИЯТИЯ НА ТЕРРИТОРИИ ЖК :**

Фитнес-центр, Социальная инфраструктура, Сквош, Плавательный бассейн (открытый), Сауна (общ.), Ресторан , Турецкая баня (хамам), Услуги Вале-паркинга, СПА,

### **Документы объекта недвижимости**

[RAMS\\_Beyond.pdf](#) | [Rams\\_Beyond\\_Russian\\_wo.pdf](#) | [Rams\\_Beyond\\_Persien\\_wo.pdf](#) | [Rams\\_Beyond\\_English.pdf](#) | [Rams\\_Beyond\\_Arabic\\_wo.pdf](#) |

**ТИПЫ ОБЪЕКТОВ НЕДВИЖИМОСТИ**



**851,000 \$**

**80 m<sup>2</sup>, 1 + 1**

**Продажа, резиденция**



**37,646,000 \$**

**295 m<sup>2</sup>, 3 + 1**

**Продажа, резиденция**



**2,047,700 \$**

**205 m<sup>2</sup>, 3 + 1**

**Продажа, резиденция**



**2,310,000 \$**

**187 m<sup>2</sup>, 2 + 1**

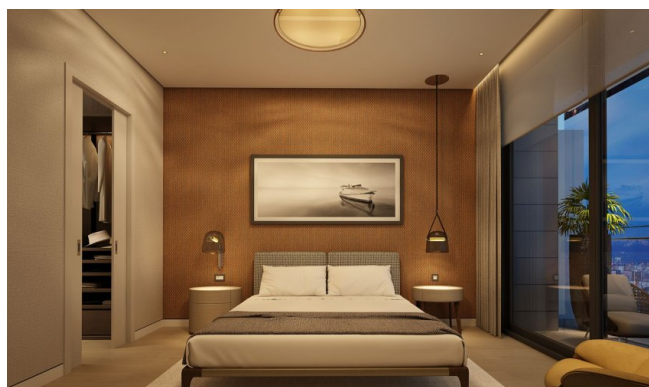
**Продажа, резиденция**



**1,700,000 \$**

**147 m<sup>2</sup>, 2 + 1**

**Продажа, резиденция**



**1,977,000 \$**

**155 m<sup>2</sup>, 1 + 1**

**Продажа, резиденция**

