

## DORA HILL 2

TÜRKİYE / KOCAELİ / İZMIT

**Proje Durumu:  
Hemen Teslim**

**Fiyat Aralığı:  
213,330 - 429,000 \$**

**Proje Alanı:  
3,515 m<sup>2</sup>**



**Fırsat | Yeni | Yatırımlık |**

**Tatil Emlakları | Luks Emlaklar |**

## Dora Hill 2: Dođayla İ İe Lks Bir Yařam

Kocaeli’de yařam standartlarınızı ykseltin!

### Giriř

Dora Hill projesinin ilk etabının byk bařarisının ardından, řimdi sizlere yeni bir yařam deneyimi sunuyoruz: Dora Hill 2. Yksek kalite ve stn yařam standartlarını karřılamak iin tasarlanan bu proje, Kocaeli’nin İzmit blgesinde, dođanın huzurunu modern tasarımlarla birleřtiriyor. Dora Hill 2, ferah yařam alanları ve řık tasarımıyla hayallerinizdeki yařamı geređe dnřtryor.

### Proje zellikleri

Toplam 3.515 m<sup>2</sup> alana sahip Dora Hill 2, řu zellikleriyle dikkat ekiyor:

- 2 blok ve toplamda 26 daire.
- 3+1 ve 4+1 daire tipleriyle geniř ailelere uygun seenekler.

Her blokta 2 kat, sakin bir yařam ortamı ve zel alan imknı sunuyor.

### Ortak Alanlar:

Dora Hill 2 sakinlerine zel, konforlu ve modern yařamı destekleyen olanaklar:

1. Kapalı yzme havuzu, dinlenme ve řok havuzları.
2. Aktif bir yařam iin tam donanımlı fitness salonu.
3. Geleneksel Trk hamamı ve rahatlatıcı bir sauna.

### Lokasyon Avantajları:

Dora Hill 2, Zeray Dora Hill ve Gazania Life projelerine komřu olup, řu yerlere kolay eriřim sađlar:

- 10 dakika Symbol AVM’ye.
- 12 dakika Kocaeli niversitesi Arařtırma Hastanesi ve 41 Burda AVM’ye.
- 15 dakika İzmit řehir merkezi ve nemli hastanelere.
- 30-45 dakika Sapanca Gl, Kartepe Kayak Merkezi ve Kandıra Plajı gibi dođal gzelliklere.
- 45 dakika Sabiha Gken Havalimanı’na, sizi dnyaya bađlayan kapıya.

### Sonuç

Dora Hill 2, sadece bir konut projesi deđil, aynı zamanda modern yařamı ve dođanın huzurunu bir araya getiren benzersiz bir yařam tarzıdır. řık tasarımı, yksek kaliteli olanakları ve stratejik konumuyla Dora Hill 2, Kocaeli’de yařam standartlarınızı ykseltmek iin mkemmel bir fırsat sunuyor. Bu eřsiz yařam deneyimini keřfetmek iin hemen harekete gein!

**Blok Sayısı : 2**

## KONUM :

Caddeye Yakın, Doga İçinde,

## ÇEVRE BİLGİSİ :

Banka, Benzin İstasyonu, Eğlence Merkezi, Hastane (Sağlık Tesisi), İtfaiye, Kreş, Lise, Okul (Eğitim Tesisi), Poliklinik, Polis Merkezi, Restorant, Sağlık Ocağı, Kuru Temizleme,

## ALT YAPI :

Deprem Yönetmelikli, Depreme Dayanıklı, Zemin Etüdü,

## SİTE :

Güneş Enerjisi, Güvenlik, Hidrofor, İntercom, Jeneratör, Kablo TV, Kablo TV-Uydu, Otopark - Açık, Otopark - Kapalı, Toplantı Salonu, Uydu Yayını, Yerden Isıtma, Yük Asansörü, Güvenlik Sistemi, Kapalı Garaj, Engelliye Uygun, Yangın Alarmı, Güvenlik Kamerası,

## İNŞAAT ÖZELLİKLERİ :

Ankastre Mutfak, Arıtma Tesisi, Cam Mozaik Kaplama, Granit Kaplama, Isı Yalıtım, Mermer Zemin, Yüksek Giriş, Yüksek Tavan, Betonarme Karkas, Ses Yalıtımı,

## MANZARA :

Doğa Manzaralı, Şehir Manzaralı,

## TESİS AKTİVİTELERİ :

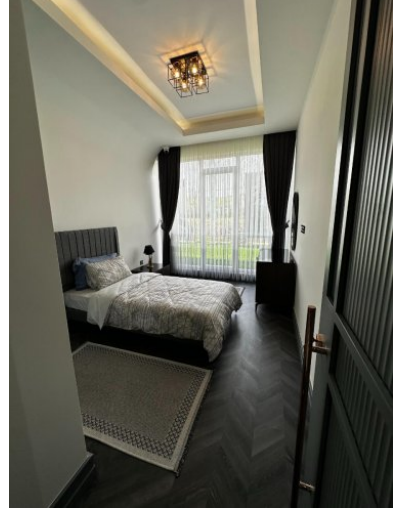
Çocuk Havuzu, Sosyal Tesis, Spor Salonu, Yüzme Havuzu (Açık), Sauna (Genel), Türk Hamamı, Asistan Hizmeti,

## EMLAK TIPLERİ



283,000 \$

186 m<sup>2</sup> , 3 + 1  
Satılık, Apartman Dairesi



213,330 \$

181 m<sup>2</sup> , 3 + 1  
Satılık, Apartman Dairesi



275,000 \$

189 m<sup>2</sup> , 3 + 1  
Satılık, Apartman Dairesi



429,000 \$

264 m<sup>2</sup> , 4 + 1  
Satılık, Apartman Dairesi



**315,000 \$**

**198 m<sup>2</sup>, 4 + 1**  
**Satılık, Apartman Dairesi**



**366,000 \$**

**261 m<sup>2</sup>, 4 + 1**  
**Satılık, Apartman Dairesi**

