

## DORA HILL 2

TURKEY / KOCAELI / İZMIT

حالة المشروع:  
تسليم فوري

نطاق الأسعار:  
\$ 429,000 - 213,330

منطقة التنمية:  
3,515 m<sup>2</sup>



| مناسبة | الجديد | للاستثمار

| عقارات موسمية | عقارات فخمة

## دورا هيل 2: حيث يلتقي الفخامة بالطبيعة

### ارتقِ بمستوى حياتك في كوجالي

#### المقدمة

بعد النجاح الباهر للمرحلة الأولى من مشروع دورا هيل، يسعدنا أن نقدم لكم دورا هيل 2، المرحلة الجديدة من الفخامة والتميز. هذا المشروع مصمم لتلبية الطلب المتزايد على جودة الحياة العالية والمعايير السكنية الفاخرة. يقع دورا هيل 2 في قلب الطبيعة الخلابة بمنطقة إزميت في كوجالي، ويجمع بين التصميمات العصرية للشقق والمساحات المعيشية الواسعة، ليقدم لكم تجربة سكنية فريدة ومميزة.

#### مميزات المشروع

يمتد مشروع دورا هيل 2 على مساحة 3,515 متر مربع، ويتميز بـ:

- مبنين بضمان ما مجموعه 26 شقة.
- تصميمات شقق متنوعة من نوع 1+3 و 1+4 تناسب العائلات وتوفر مساحات واسعة.
- طابقان لكل مبنى، مما يخلق شعورًا بالخصوصية والراحة.
- الخدمات المشتركة:
- يقدم المشروع مجموعة من المرافق الفاخرة التي تلي جميع احتياجات السكان، بما في ذلك:
  1. مساح داخلي مع منطقة استرخاء ومساح صدمات.
  2. قاعة رياضية مجهزة بالكامل لتلبية احتياجات أسلوب الحياة النشط.
  3. حمام تركي تقليدي وساونا للاستحمام والاسترخاء.
- الموقع المميز:
- يقع المشروع بجوار مشاريع زيراي دورا هيل و غازانيا لايف، ويتمتع بموقع استراتيجي قريب من:
  - 10 دقائق إلى مركز تسوق سيمبول.
  - 12 دقيقة إلى مستشفى جامعة كوجالي ومول 41 بوردا.
  - 15 دقيقة إلى وسط مدينة إزميت والمستشفيات الرئيسية.
  - 30-45 دقيقة إلى المعالم السياحية مثل بحيرة سبانجا، مركز تزلج كارتبه، وشاطئ كانديرا.
  - 45 دقيقة إلى مطار صبيحة جوكشن الدولي، الذي يربطك بالعالم.

#### الخاتمة

دورا هيل 2 ليس مجرد مشروع سكني، بل هو تجربة حياة متكاملة تجمع بين الحدائق وهدوء الطبيعة. مع تصميمه الاستثنائي، مرافقه الفاخرة، وموقعه المثالي، يُعد دورا هيل 2 فرصتك المثالية للارتقاء بأسلوب حياتك في كوجالي. اكتشف مستقبل الحياة الفاخرة اليوم!

## رقم الوحدة السكنية : 2

## : مكان

, قريب من الشارع, داخل الطبيعة

## : معلومات عن المنطقة المحيطة

مصرف, محطة غاز, مركز التسليه, مشفى /خاصية الصحة, اطفائية, روضة, مدرسة ثانوية, مدرسة (مرفق تعليمي), مستوصف, مركز الشرطة, مطعم, مستشفى المنزلية, تنظيف على الناشف

## : بنية تحتية

,مقاوم منظم للزلزال, مضاد للهزات الأرضية, مسح الارض

## : موقع

حساسية الشمس, امن, معزز, الاتصال الداخلي, مولد الكهربائي, شريط التلفاز, شريط التلفاز /قمر, كراج مفتوح, كراجات مغلقة, غرفة الأنتظار, البث الفضائي, التدفئة تحت البلاط, رفع المصعد, نظام الامن, كراج مغلقة, مناسب للعجزة, انذار الحريق, كاميرا الامن

## : خواص إنشائية

المطبخ مدمج, محطة تنقية, زجاج الفيسفساء المغلقة, كسوة بجراليت, العزل الحراري, أرضية رخامية, عالية الأرض, عالي السقف, الخرسانة المسلحة, عازل للصوت

## : الإطلالة

,منظر طبيعة, اطلالة المدينة

## : فعاليات المبنى

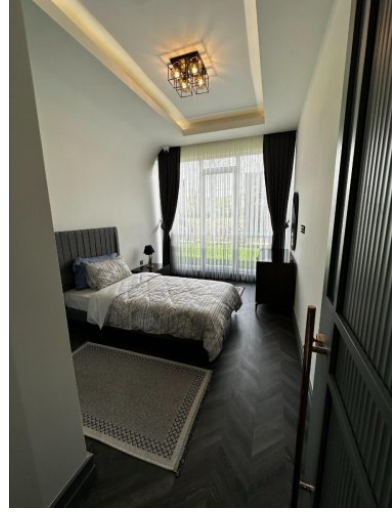
مسبح أطفال, المرافق الاجتماعية, صالون رياضة, حمام السباحة ( مكشوف, حمام بخاري /عام, حمام تركي, خدمة مساعد

## انواع الشقق



283,000 \$

186 m<sup>2</sup> , 3 + 1  
للبيع , شقة



213,330 \$

181 m<sup>2</sup> , 3 + 1  
للبيع , شقة



275,000 \$

189 m<sup>2</sup> , 3 + 1  
للبيع , شقة



429,000 \$

264 m<sup>2</sup> , 4 + 1  
للبيع , شقة



315,000 \$

198 m<sup>2</sup>, 4 + 1  
للبيع, شقة



366,000 \$

261 m<sup>2</sup>, 4 + 1  
للبيع, شقة

