

## LOTUS YALI

TURKEY / ISTANBUL / BÜYÜKÇEKMECE

**Статус проекта:  
Завершен/Сдан**

**Стоимость\_пределы:  
16,630,000 - 28,475,000 TL**



**REALTY GALAXY**  
Yavuz Sultan Selim Bulvarı  
Istanbul / Büyükçekmece / Büyükçekmece  
Телефон: +90 542-811 80 80  
Мобильный телефон: +90 533-382 39 79



**İsmail Can**  
Сотрудник компании  
Мобильный телефон: +90 542-811 80 80  
Телефон: +90 542-811 80 80

**Возможность | Новый | Для инвестиций |**

## Lotus Yalı: Симфония роскоши у моря

Где природа встречается с роскошью

### Введение

Проект Lotus Yalı, расположенный в оживленном районе Бейликдюзю в Стамбуле, представляет собой новое определение современной жизни, объединяющее гармонию природы и величие архитектуры. Вдохновением для названия послужил цветок лотоса, символизирующий чистоту, обновление и спокойствие. Этот проект, занимающий площадь 8600 м<sup>2</sup>, предлагает жителям убежище, наполненное комфортом, гармонией и изысканностью.

### Концепция проекта: Гармония с природой

Lotus Yalı воплощает суть природы, выделяя 75% своей территории под зелёные ландшафтные зоны. Восемь трёхэтажных жилых блоков спроектированы таким образом, чтобы каждая квартира открывала виды на море. Жители смогут наслаждаться синевой Мраморного моря и зеленью природы, превращая каждый день в незабываемый опыт.

### Архитектура и удобства

Lotus Yalı предлагает широкий выбор тщательно продуманных квартир, подходящих для разных стилей жизни и семейных потребностей:

- Квартиры 3+1: Просторные жилые площади от 146,35 м<sup>2</sup> до 188,10 м<sup>2</sup>.
- Дуплексы 5+2: Роскошные апартаменты площадью 339,50 м<sup>2</sup> для больших семей или любителей повышенного комфорта. Каждая квартира включает:
  - Отделку из высококачественных материалов.
  - Панорамные окна, которые пропускают естественный свет и открывают захватывающие виды на море.
  - Современные кухни и элегантные ванные комнаты, объединяющие функциональность и эстетику. Среди удобств: фитнес-центр, сауна, крытый бассейн, турецкая баня и зелёные зоны отдыха, предлагающие жителям непревзойденный комфорт и возможности для досуга.

### Стратегическое расположение

Lotus Yalı расположен в стратегической точке, соединяющей городскую жизнь с тишиной побережья. Близость к основным транспортным магистралям, таким как автомагистраль E-5 и линия метро-бус, обеспечивает лёгкий доступ к торговым центрам (например, Marmara Park и Torium), престижным медицинским учреждениям и маринам, таким как West Istanbul Marina.

### Образ жизни и дизайн

Lotus Yalı выделяется минималистичным, но роскошным дизайном. Просторные террасы и балконы позволяют жителям наслаждаться красотой природы и менять своё настроение вместе с временами года.

### Жизнь в гармонии с природой

Lotus Yalı переносит гармонию воды и зелени в сердце жизни. Уникальный ландшафтный дизайн с разнообразной флорой создаёт освежающую атмосферу, где жители могут ежедневно находить вдохновение и покой в окружении природы.

### Заключение

Lotus Yalı — это не просто жилой проект, а воплощение гармоничной жизни. Сочетая спокойствие природы, роскошь современных удобств и энергию Стамбула, проект предлагает уникальный образ жизни, который гармонично объединяет комфорт и благополучие. Откройте для себя Lotus Yalı — место, где природа и роскошь становятся вашим домом.

**Кол-во блоков : 8**

### **РАСПОЛОЖЕНИЕ :**

**Море рядом , Рядом с трассой E5, Рядом метробус (скоростной автобус),**

### **ОКРЕСТНОСТИ :**

**AЗC, Аптека/Мед.пункт, Больница (учреждение здравоохранения), Колледж, Кондитерская , Почта, Ресторан, Медпункт, Химчистка,**

### **ИНФРАСТРУКТУРА :**

**С учетом сейсмоактивности, Сейсмоустойчивый(ое), Ground Survey,**

### **ЖИЛОЙ КОМПЛЕКС :**

**Охрана, Intercom (внутренн.связь), Кабельное ТВ, Кабельное ТВ / антенна, открытая парковка, крытая парковка, Напольное отопление, Система безопасности, Закрытая парковка, Подходит для инвалидов, Пожарная сигнализация , Видеокамеры наблюдения,**

### **СТРОИТЕЛЬНЫЕ ХАРАКТЕРИСТИКИ :**

**Очистные сооружения , Гранитный пол, Теплоизоляция, Высокий вход, Звукоизоляция ,**

### **ВИД :**

**Вид на море, С видом на природу,**

### **МЕРОПРИЯТИЯ НА ТЕРРИТОРИИ ЖК :**

**Фитнес-центр, Спортклуб, Плавательный бассейн (открытый), Сауна (общ.), Турецкая баня (хаммам), СПА,**

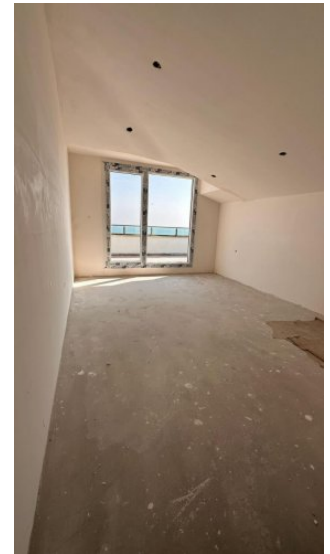
## ТИПЫ ОБЪЕКТОВ НЕДВИЖИМОСТИ



**16,630,000 TL**

**188 m<sup>2</sup>, 3 + 1**

**Продажа, квартира**



**28,475,000 TL**

**339 m<sup>2</sup>, 5 + 2**

**Продажа,  
квартира**



