

## ALBATROS LIFE

TURKEY / ISTANBUL / BÜYÜKÇEKMECE

Статус проекта:  
Завершен/Сдан

Стоимость\_пределы:  
185,000 - 435,000 \$

Расположение проекта:  
2,863 m<sup>2</sup>



**Возможность | Новый |**

**Недвижимость премиум класса |**

## **Albatros Life - Там, где спокойствие встречается с морем**

Живи в гармонии, наслаждайся синим

### **Введение**

Проект Albatros Life, расположенный в районе Бююкчекмедже в Стамбуле, предлагает гармоничное сочетание роскоши и умиротворения. Это идеальное место для тех, кто мечтает о спокойной жизни у моря. С захватывающими панорамными видами на море, этот эксклюзивный проект переосмысливает современный стиль жизни, сохраняя связь с природой и удобный доступ к городской инфраструктуре.

### **Общая информация о проекте**

- Локация: Бююкчекмедже, Стамбул
- Общая площадь: 2863 м<sup>2</sup>
- Количество зданий: 4 блока
- Общее количество объектов: 74 квартиры + 4 коммерческих помещения
- Типы квартир:
  - 1+1 с садом: 98 м<sup>2</sup>
  - 2+1 стандартная: 110 м<sup>2</sup>
  - 4+1 дуплекс: 210 м<sup>2</sup>
- Статус: Готово к заселению
- План оплаты:
  - Первоначальный взнос: 60%-70%
  - Остаток: рассрочка до 6 месяцев

### **Характеристики проекта**

- Albatros Life создан с использованием современных дизайнов и высококачественных материалов, чтобы каждая квартира стала образцом комфорта и стиля.
- Современные интерьеры: Стильные планировки с большим количеством естественного света.
- Открытые пространства: Сады, балконы или террасы в некоторых квартирах.
- Экологичность: Энергоэффективные и устойчивые решения для комфортной жизни.

### **Преимущества расположения**

- Проект Albatros Life идеально расположен, сочетая морскую атмосферу с доступностью городской инфраструктуры.
- Близость к морю: Всего 2 минуты пешком до пляжа.
- Ближайшие объекты:
  - Марина Кийи Стамбул: 5 минут
  - Торговый центр Marmara Park: 8 минут
  - Выставочный центр TÜYAP: 7 минут
  - Аэропорт Стамбул: 35 минут
- Транспорт: Удобный доступ к общественному транспорту.
- Образование: Рядом расположены международные школы и университеты.

### **Удобства и услуги**

- Albatros Life предлагает множество удобств, которые сделают вашу жизнь более комфортной:
- Зоны отдыха: Открытый бассейн, сауна, фитнес-центр и турецкая баня.
- Семейные зоны: Игровые площадки для детей и зоны отдыха для семей.
- Безопасность: Круглосуточная охрана и крытая парковка.

### **Главная особенность - вид на море**

Ключевая особенность проекта - захватывающие виды на море. Просыпайтесь с видом на бескрайнюю синеву, наслаждайтесь закатами с вашего балкона и погружайтесь в атмосферу морского спокойствия, не выходя из дома.

### **Заключение**

Albatros Life - это не просто жилье, это образ жизни. Здесь каждая деталь разработана для вашего комфорта и счастья. Если вы ищете спокойный дом у моря или выгодное вложение в стремительно развивающийся рынок недвижимости Стамбула, Albatros Life - ваш идеальный выбор. Пусть синева моря станет частью вашей жизни!

## **РАСПОЛОЖЕНИЕ :**

Первая береговая линия, Море рядом , Рядом с трассой E5, Рядом автотрасса,

## **ОКРЕСТНОСТИ :**

Торговый центр, АЗС, Аптека, Аптека/Мед.пункт, Больница (учреждение здравоохранения), Дет.сад - ясли, Парикмахерская и салон красоты, Колледж, Школа (учебное заведение), Кондитерская , Поликлиника, Полицейский участок, Почта, Ресторан, Рынок,

## **ИНФРАСТРУКТУРА :**

С учетом сейсмоактивности, Сейсмоустойчивый(ое), Ground Survey,

## **ЖИЛОЙ КОМПЛЕКС :**

Охрана, Intercom (внутренн.связь), Электро-генератор, Напольное отопление, Система безопасности,

## **СТРОИТЕЛЬНЫЕ ХАРАКТЕРИСТИКИ :**

Встроенный кухонный гарнитур, Гранитный пол, Теплоизоляция, Высокий вход, Звукоизоляция ,

## **ВИД :**

Вид на море,

## **МЕРОПРИЯТИЯ НА ТЕРРИТОРИИ ЖК :**

Фитнес-центр, Социальная инфраструктура, Спортклуб, Беговая / пешеходная трасса, Плавательный бассейн (открытый), Сауна (общ.),

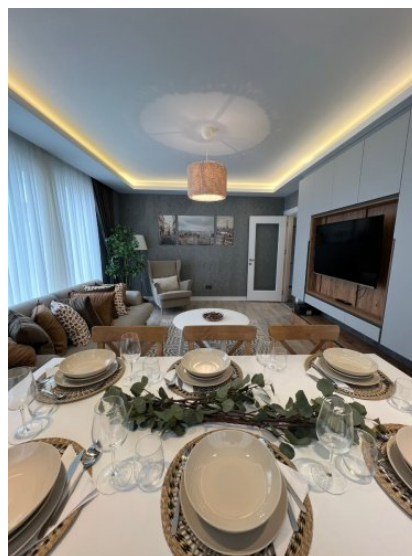
## ТИПЫ ОБЪЕКТОВ НЕДВИЖИМОСТИ



**185,000 \$**

**100 m<sup>2</sup> , 1 + 1**

**Продажа, квартира**



**240,000 \$**

**110 m<sup>2</sup>**

**Продажа, квартира**



**340,000 \$**

**140 m<sup>2</sup> , 3 + 1**

**Продажа, квартира**



**435,000 \$**

**160 m<sup>2</sup> , 4 + 1**

**Продажа, квартира**



**420,000 \$**

---

**210 m<sup>2</sup>, 4 + 2**

**Продажа, квартира**



